



Prefabricados de GRC y Puertas Metálicas

 **CAHORS**



AENOR

Certificado del Sistema de Gestión Ambiental



GA-2016/0183

AENOR certifica que la organización

CAHORS ESPAÑOLA, S.A.

dispone de un sistema de gestión ambiental conforme con la Norma ISO 14001:2015

para las actividades: El diseño, el desarrollo y la producción de:
 Armarios y cajas aislantes en material de plástico (poliéster policarbonato), vacías o equipadas, para distribución de ele agua y gas. Material para fijación de líneas eléctricas. Terminales empalmes para cables de energía.
 Armarios, paneles y pedestales de hormigón reforzado con f

que se realizan en: CR DE VILAMALLA - FIGUERAS, KM 1.17469 - VILAMALLA/

Fecha de primera emisión:	2016-09-09
Fecha de última emisión:	2020-05-21
Fecha expiración último ciclo de certificación:	2020-11-05
Fecha de auditoría:	2023-05-21
Fecha de expiración:	2023-05-21


 Rafael G
 Di

Certificado transferido. Fecha de emisión del certificado de la entidad de certificación acreditada: 2023-10-08

AENOR INTERNACIONAL S.A.U.
 Génova, 6. 28004 Madrid, España
 Tel. 91 432 60 00 - www.aenor.com





AENOR

Certificado del Sistema de Gestión de la Calidad



ER-0016/1993

AENOR certifica que la organización

CAHORS ESPAÑOLA, S.A.

dispone de un sistema de gestión de la calidad conforme con la Norma ISO 9001:2015

para las actividades: El diseño, el desarrollo y la producción de:
 Armarios y cajas aislantes en material de plástico (poliéster y policarbonato), vacías o equipadas, para distribución de electricidad, agua y gas. Material para fijación de líneas eléctricas. Terminales y empalmes para cables de energía.
 Armarios, paneles y pedestales de hormigón reforzado con fibra de vidrio.

que se realizan en: CR DE VILAMALLA A FIGUERAS, KM 1.17469 - VILAMALLA (GIRONA)

Fecha de primera emisión:	1993-02-19
Fecha de última emisión:	2020-05-21
Fecha de modificación:	2021-02-19
Fecha de expiración:	2023-05-21

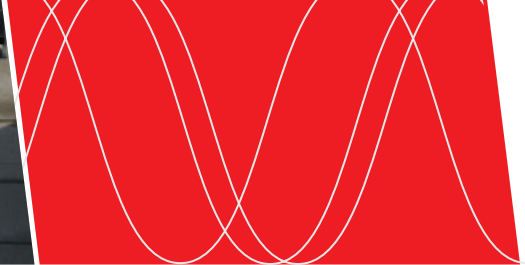

 Rafael GARCÍA MEIRO
 Director General

AENOR INTERNACIONAL S.A.U.
 Génova, 6. 28004 Madrid, España
 Tel. 91 432 60 00 - www.aenor.com





Designación CAHORS	Dimensiones mm (alto x ancho x profundidad) Exterior	Interior útil	Peso (kg)	Referencia CAHORS	Página
Z105	820x590x385	(peana)	60	0926101	4
ZA750	600x750x300	(peana)	140	0926536	4
ZMHA	687x470x180	(envolvente incorporada)	65	0258145	5
ZMHA-H	687x470x180	(envolvente incorporada)	65	0258145-H	5
ZMHE	687x470x180	(envolvente incorporada)	65	0256832-ZOC	5
ZPAN-2TP	1.565x568x235	561x525x196	105	0926100-POL	6
Z1MR	1.182x770x224	584x710x196	109	0926545	7
Z1M	1.762x770x224	584x710x196	170	0926546	7
Z2M	1.762x770x224	1.164x710x196	145	0926547	7
Z8-SP	1.550x800x345	925x700x260	260	0926400-SP	8
Z8	1.850x800x345	925x700x260	320	0926400	9
Z8N	2.230x850x355	1.365x710x270	320	0926850	10
Z8A-SP	2.150x800x345	1.360x660x260	320	0926433-SP	11
Z8A	2.450x800x345	1.360x660x260	380	0926433	12
Z8AN	2.450x800x345	1.360x660x260	380	0926851	13
PEANA Z8	300x800x345	(peana)	60	0926503	9-10-12
Z15	2.010x1.500x350	1.400x1.200x270	Consultar	0926852	14
Z8B	1.825x800x345	1.257x700x260	320	0926638	15
Z10-TRI Z10-L	2.210x1.080x480	1.560x940x400	460	0926648-TRI 0926648-L	16
Z11-C Z11-CTRI	2.150x1.120x480	1.449x1.096x400	500	0926648-C 0926648-CTRI	17
Z14-P Z14-PTRI	2.650x1.460x500	1.930x1.210x400	840	0926649-P 0926649-PTR	18
Z18-3PC Z18-3PCTRI	2700x1830x480	2023x597x400 2023x1023x400	938	0926696-3PC 0926696-3PCTRI	19
Z20-2P Z20-2PTRI	2650x2040x500	2050x1910x400	938	0926696-2P 0926696-2PTRI	20
Z20-3P Z20-3PTRI	2650x2040x500	2117x720x400 2117x 1225x400	938	0926696-3P 0926696-3PTRI	21
Z5/EAG	1850x520x345	Hueco 1: 317x431x181 Hueco 2: 317x431x181 Hueco 3: 485x350x195	200	0926650	22
Z6/EAG	1900x606x310	Hueco 1: 516x536x227 Hueco 2: 317x431x181 Hueco 3: 485x350x195	180	0926651	23
PUERTAS METÁLICAS PARA NICHOS					24-26



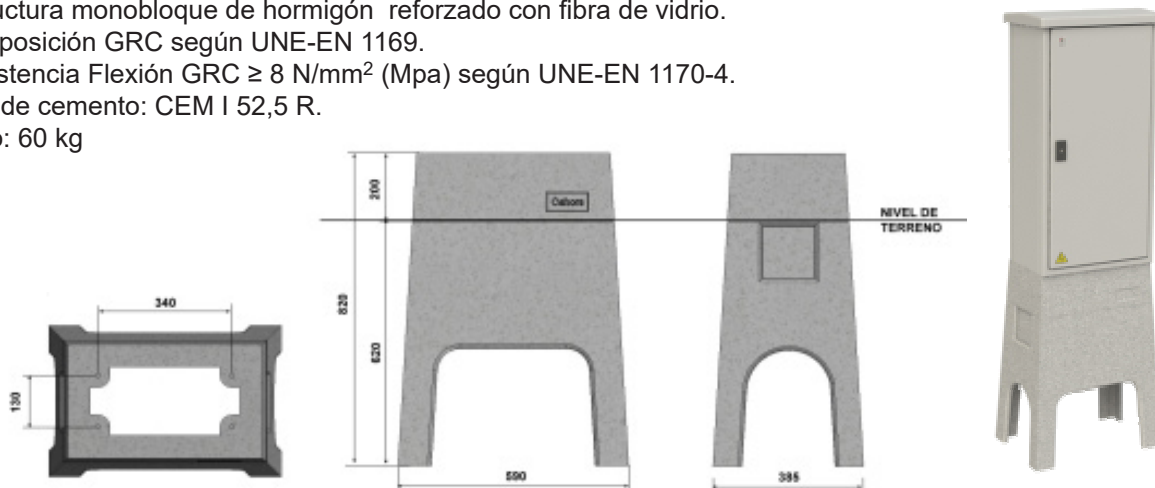
Peanas Monobloque

Descripción:

Peana prefabricada monobloque, especialmente concebida para soportar un armario MAXIPOL MX1053 de 1000x500x300 mm (no incluido).

Características Técnicas:

- Estructura monobloque de hormigón reforzado con fibra de vidrio.
- Composición GRC según UNE-EN 1169.
- Resistencia Flexión GRC $\geq 8 \text{ N/mm}^2$ (Mpa) según UNE-EN 1170-4.
- Tipo de cemento: CEM I 52,5 R.
- Peso: 60 kg



Código Enel

Ref. Cahors

Designación

Medidas (mm)
alto x ancho x profundidad

160815

0926101

Z105/ADU

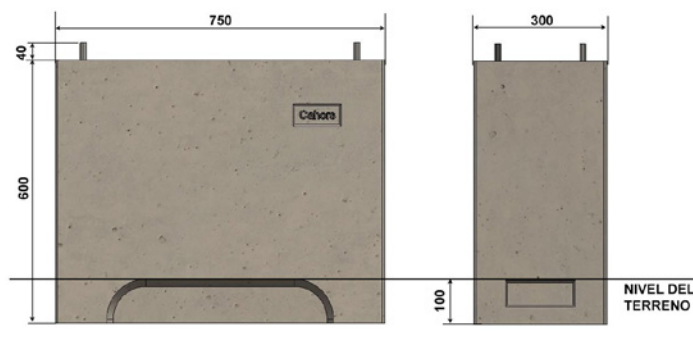
800x590x385

Descripción:

Peana prefabricada monobloque, especialmente concebida para soportar un armario tipo MAXIPOL o TPD de 750 mm de ancho y 300 mm de profundidad o similar (no incluidos).

Características Técnicas:

- Estructura monobloque de hormigón reforzado con fibra de vidrio.
- Composición GRC según UNE-EN 1169.
- Resistencia Flexión GRC $\geq 8 \text{ N/mm}^2$ (Mpa) según UNE-EN 1170-4.
- Tipo de cemento: CEM I 52,5 R.
- Peso: 140 kg



Ref. Cahors

Designación

Medidas (mm)
alto x ancho x profundidad

0926536

ZA750

600x750x300

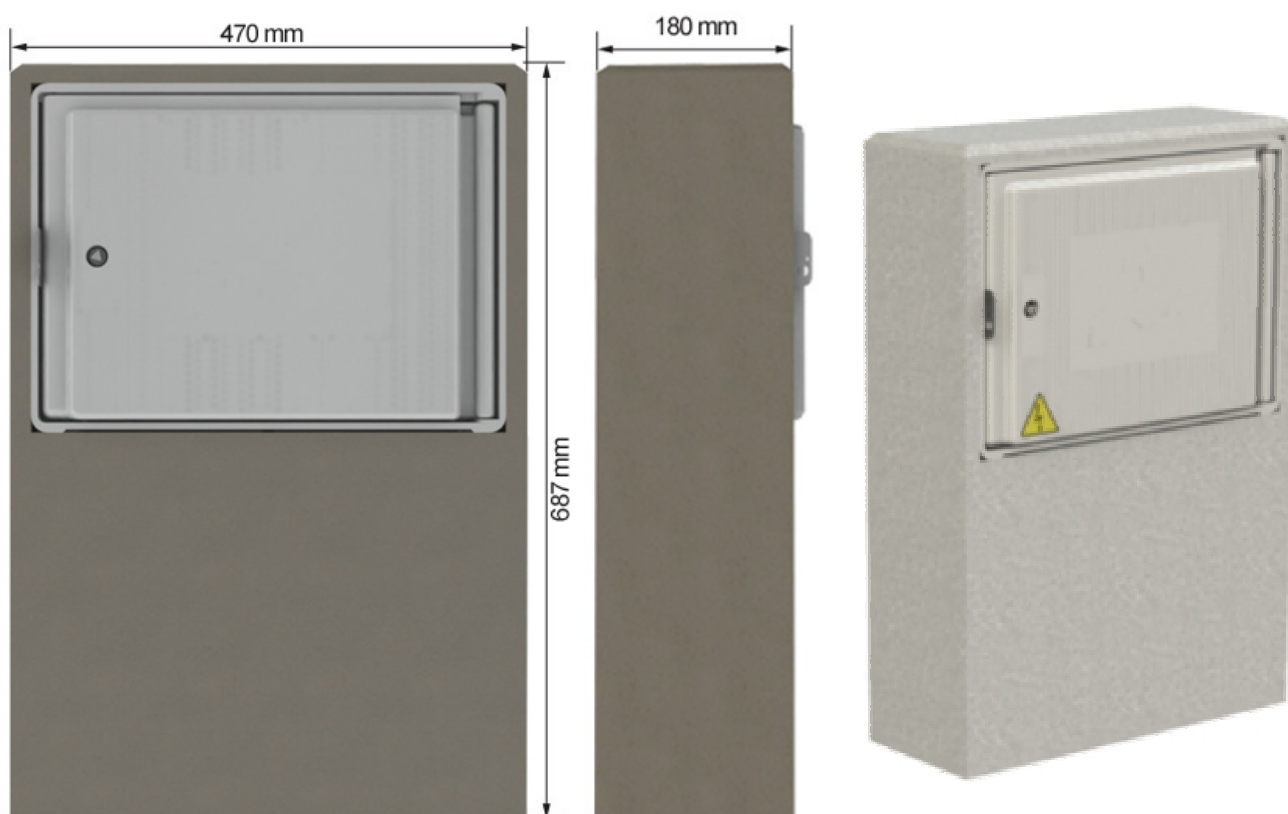
Zócalo Mininter H

Descripción:

Zócalo prefabricado monobloque con envolvente MININTER H AGUA o ELECTRICIDAD incorporada.

Características Técnicas:

- Estructura monobloque de hormigón reforzado con fibra de vidrio.
- Composición GRC según UNE-EN 1169.
- Resistencia Flexión GRC ≥ 8 N/mm² (Mpa) según UNE-EN 1170-4.
- Tipo de cemento: CEM I 52,5 R.
- Envolvente de poliéster reforzado con fibra de vidrio.
- Apertura de la puerta $\geq 150^\circ$ con cierre triangular.
- Cerradura triangular 11 mm de lado en Ref. 0258145 y 0256832-ZOC y Allen en Ref. 0258145-H.
- Peso: 65 kg



Ref. Cahors	Designación	Tipo Envolvente	Tipo Cierre	Dimensiones Int. útiles (mm) alto x ancho x profundidad
0258145	ZMHA	Agua	Triangular 11 mm	431x317x150
0258145-H	ZMHA-H	Agua	Allen	431x317x150
0256832-ZOC	ZMHE	Electricidad	Triangular 11 mm	431x317x150



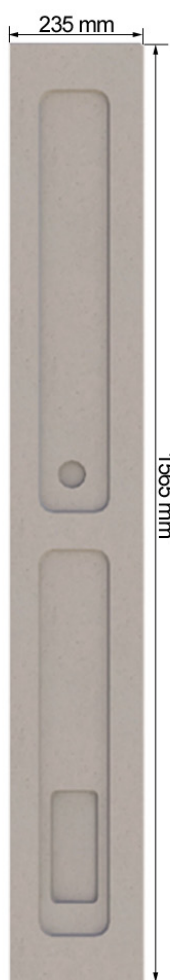
Zócalo para PLT1

Descripción:

Zócalo prefabricado monobloque para alojar un armario de distribución, tipo PLT1 o similar, para urbanizaciones (*envolvente no incluida*).

Características Técnicas:

- Estructura monobloque de hormigón reforzado con fibra de vidrio.
- Composición GRC según UNE-EN 1169.
- Resistencia Flexión GRC $\geq 8 \text{ N/mm}^2$ (Mpa) según UNE-EN 1170-4.
- Tipo de cemento: CEM I 52,5 R.
- Tapas de poliéster reforzado con fibra de vidrio.
- Peso: 105 kg



Ref. Cahors

Designación

Dimensiones Int. útiles (mm)
alto x ancho x profundidad

0926100-POL

ZPAN-2TP

561x525x196

0926100-TP

Recambio tapa de 400x540 mm

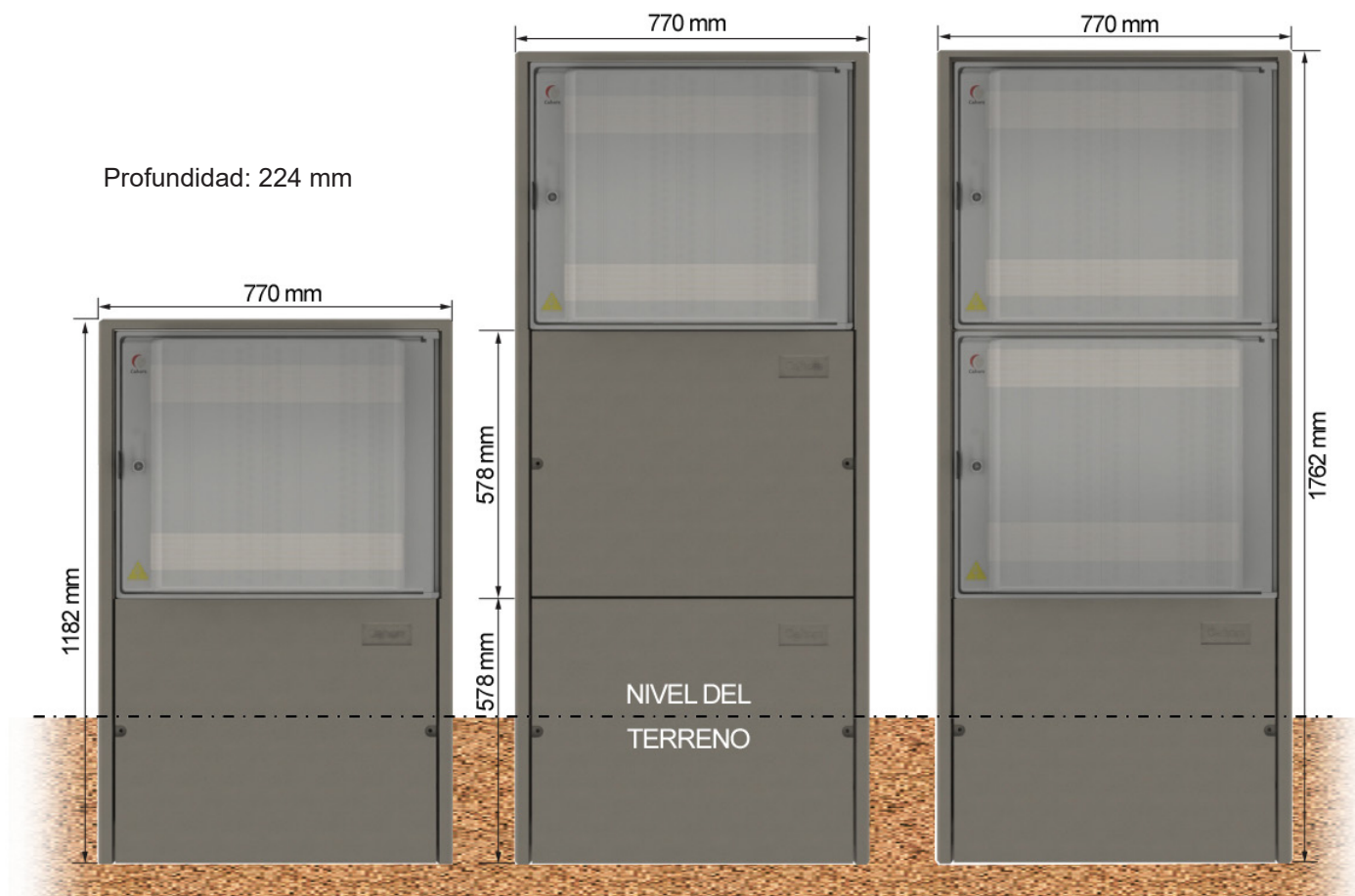
Zócalos para Maxinter o PLT2

Descripción:

Zócalos prefabricados monobloque para alojar envolventes tipo MAXINTER, PLT2 o similares, (*envolventes no incluidas*).

Características Técnicas:

- Estructura monobloque de hormigón reforzado con fibra de vidrio.
- Composición GRC según UNE-EN 1169.
- Resistencia Flexión GRC $\geq 8 \text{ N/mm}^2$ (Mpa) según UNE-EN 1170-4.
- Tipo de cemento: CEM I 52,5 R.



Ref. Cahors	Designación	Peso (kg)	Dimensiones Int. útiles (mm) alto x ancho x profundidad
0926545	Z1MR	109	584x710x196
0926546	Z1M	170	584x710x196
0926547	Z2M	145	1.164x710x196



Armario Z8-SP / PLT, Maxinter o PLT2

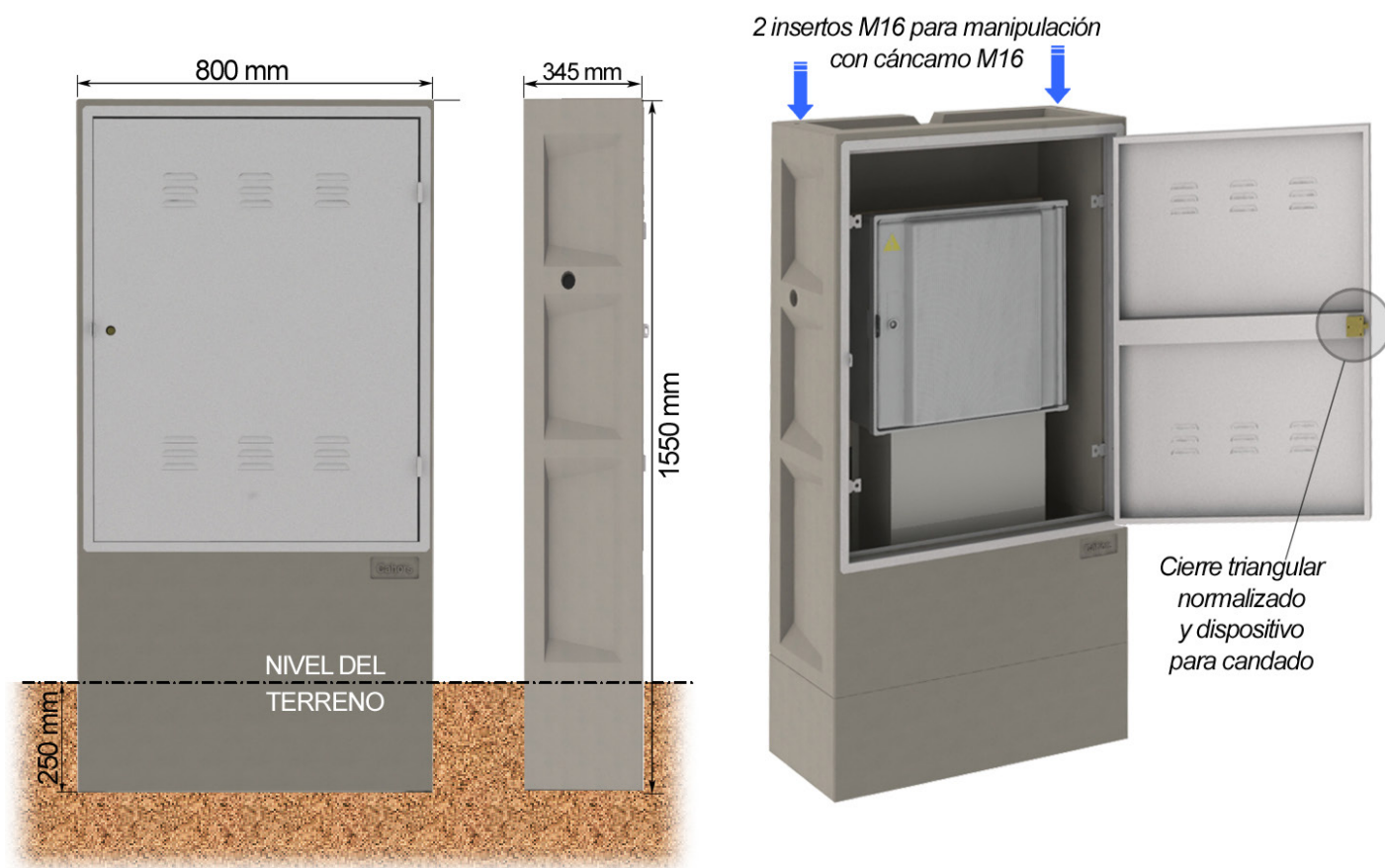
Descripción:

Armario prefabricado monobloque con puerta metálica con capacidad para albergar envoltorios tipo PLT1, MAXINTER, PLT2 o similar (*envoltorios no incluidas*).

Características Técnicas:

- Estructura monobloque de hormigón reforzado con fibra de vidrio.
- Composición GRC según UNE-EN 1169.
- Resistencia Flexión GRC $\geq 8 \text{ N/mm}^2$ (Mpa) según UNE-EN 1170-4.
- Tipo de cemento: CEM I 52,5 R.
- Puerta en chapa galvanizada $\geq 1,2 \text{ mm}$, pliegue perfil en forma \square
- Marco en chapa galvanizada $\geq 1,5 \text{ mm}$ en inglete.
- Apertura de la puerta $\geq 150^\circ$ con anticierre fijado.
- Cierre por pestillo.
- Cerradura triangular 11 mm de lado y dispositivo para candado $\geq 8 \text{ mm } \varnothing$ (para otros tipos de cerradura, consultar).
- Peso: 260 kg

***Bajo demanda, se suministra con los equipos de protección homologados por la Compañía.**



Ref. Cahors

Designación

Dimensiones Int. útiles (mm)
alto x ancho x profundidad

0926400-SP

Z8-SP

925x700x260

0931154-SP

Recambio puerta metálica galvanizada con cierre triangular

Armario Z8/CDU

Descripción:

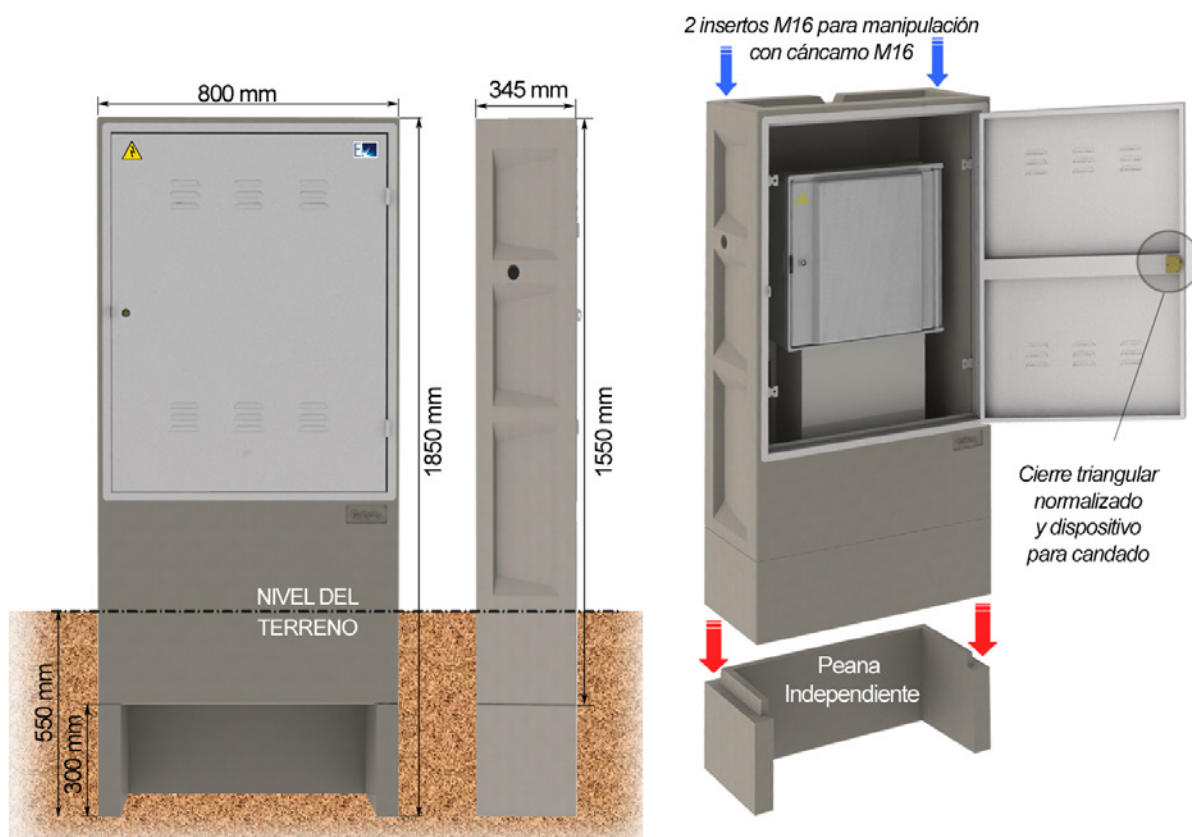
Armario prefabricado monobloque más peana, con puerta metálica, con capacidad para albergar una Caja de Distribución para urbanizaciones (ref. 0550014) o una Caja de Seccionamiento con salidas en la parte inferior (ref. 0446547), tipo PLT1 o similar (*equipo no incluido*).

Características Técnicas:

- Estructura monobloque de hormigón reforzado con fibra de vidrio.
- Composición GRC según UNE-EN 1169.
- Resistencia Flexión GRC $\geq 8 \text{ N/mm}^2$ (Mpa) según UNE-EN 1170-4.
- Tipo de cemento: CEM I 52,5 R.
- Puerta en chapa galvanizada $\geq 1,2 \text{ mm}$, pliegue perfil en forma \square
- Marco en chapa galvanizada $\geq 1,5 \text{ mm}$ en inglete.
- Apertura de la puerta $\geq 150^\circ$ con anticierre fijado.
- Cierre por pestillo.
- Cerradura triangular 11 mm de lado y dispositivo para candado $\geq 8 \text{ mm } \varnothing$ (para otros tipos de cerradura, consultar).
- Peso: 320 kg

***Se suministra con peana especial, diseñada y obligatoria por la Compañía ENDESA.**

Bajo demanda, se suministra con los equipos de protección homologados por la Compañía.



Código Enel	Ref. Cahors	Designación	Dimensiones Int. útiles (mm) alto x ancho x profundidad
6703931	0926400	Z8	925x700x260
-	0931154-SP	Puerta metálica galvanizada con cierre triangular	



Armario Z10A/CDU

Descripción:

Armario prefabricado monobloque más peana, con puerta metálica con capacidad para albergar una Caja de Distribución para Urbanizaciones, CDU. (Equipos no incluidos).

Características Técnicas:

- Estructura monobloque de hormigón reforzado con fibra de vidrio.
- Composición GRC según UNE-EN 1170.
- Resistencia Flexión GRC $\geq 8 \text{ N/mm}^2$ (Mpa) según UNE-EN 1170.
- Tipo de cemento: CEM I 52,5 R.
- Puerta en chapa galvanizada $\geq 1,5 \text{ mm}$, pliegue perfil en forma \square
- Marco en chapa galvanizada $\geq 1,5 \text{ mm}$ en inglete.
- Apertura de la puerta a 180° con enclavamiento a 150° .
- Cierre con bombín triangular, dispositivo para candado $\geq 8 \text{ mm } \varnothing$ y 3 puntos de anclaje (para otros tipos de cerradura, consultar).
- Peso:

* **Bajo demanda, se suministra con los equipos de protección homologados por la Compañía.**



Código Endesa	Ref. Cahors	Designación	Dimensiones Int. útiles (mm) alto x ancho x profundidad
160249 (CNL009)	0926850	Z10A/CDU	1.230x900x240
-	XXXXXXXX	Recambio puerta metálica galvanizada con cierre triangular	

Armario Z8A-SP / 2 PLT1

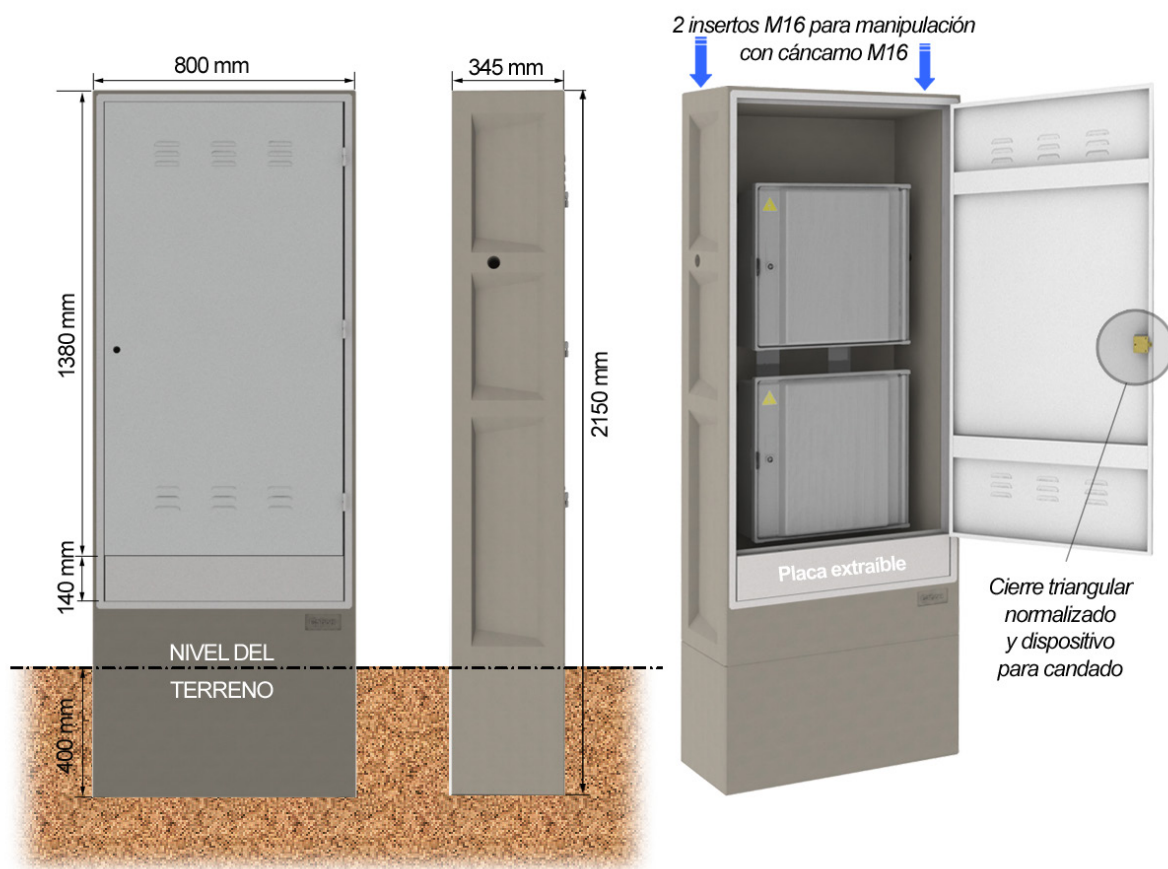
Descripción:

Armario prefabricado monobloque con puerta metálica, con capacidad para albergar dos envolventes tipo PLT1 o similar (*envolventes no incluidas*).

Características Técnicas:

- Estructura monobloque de hormigón reforzado con fibra de vidrio.
- Composición GRC según UNE-EN 1169.
- Resistencia Flexión GRC $\geq 8 \text{ N/mm}^2$ (Mpa) según UNE-EN 1170-4.
- Tipo de cemento: CEM I 52,5 R.
- Puerta en chapa galvanizada $\geq 1,2 \text{ mm}$, pliegue perfil en forma \square
- Marco en chapa galvanizada $\geq 1,5 \text{ mm}$ en inglete.
- Apertura de la puerta $\geq 150^\circ$ con anticierre fijado.
- Cierre por pestillo.
- Cerradura triangular 11 mm de lado y dispositivo para candado $\geq 8 \text{ mm } \varnothing$ (para otros tipos de cerradura, consultar).
- Peso: 380 kg

***Bajo demanda, se suministra con los equipos de protección homologados por la Compañía.**



Ref. Cahors

Designación

Dimensiones Int. útiles (mm)
alto x ancho x profundidad

0926433-SP	Z8A-SP	1.360x660x260
0931229-SP	Recambio puerta metálica galvanizada con cierre triangular	



Armario Z8A / CGP+CS

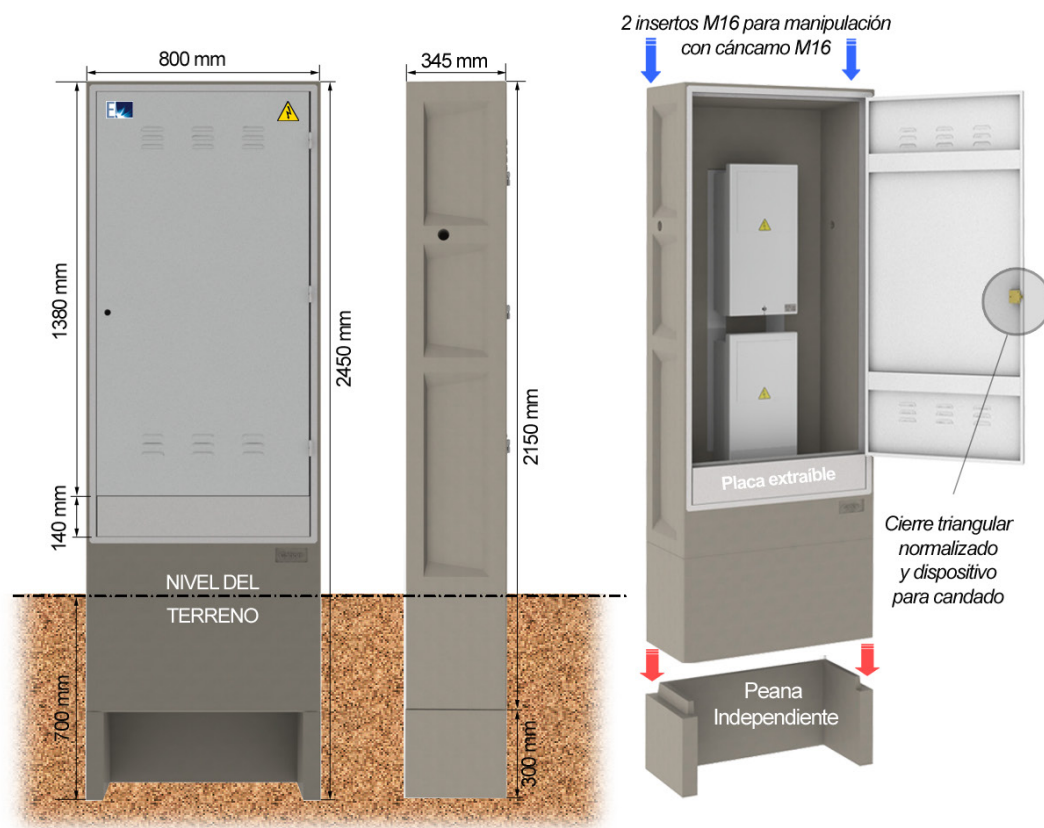
Descripción:

Armario prefabricado monobloque más peana, con puerta metálica con capacidad para albergar una Caja General de Protección más una Caja de Seccionamiento (*equipos no incluidos*).

Características Técnicas:

- Estructura monobloque de hormigón reforzado con fibra de vidrio.
- Composición GRC según UNE-EN 1169.
- Resistencia Flexión GRC $\geq 8 \text{ N/mm}^2$ (Mpa) según UNE-EN 1170-4.
- Tipo de cemento: CEM I 52,5 R.
- Puerta en chapa galvanizada $\geq 1,2 \text{ mm}$, pliegue perfil en forma □
- Marco en chapa galvanizada $\geq 1,5 \text{ mm}$ en inglete.
- Apertura de la puerta $\geq 150^\circ$ con anticierre fijado.
- Cierre por pestillo.
- Cerradura triangular 11 mm de lado y dispositivo para candado $\geq 8 \text{ mm } \varnothing$ (para otros tipos de cerradura, consultar).
- Peso: 380 kg

* **Bajo demanda, se suministra con los equipos de protección homologados por la Compañía.**



Código Endesa

Ref. Cahors

Designación

Dimensiones Int. útiles (mm)
alto x ancho x profundidad

6703951	0926433	Z8A	1.360x660x260
-	0931229-SP	Recambio puerta metálica galvanizada con cierre triangular	

Armario Z8AN/CS+CGP V

Descripción:

Armario prefabricado monobloque más peana, con puerta metálica con capacidad para albergar una Caja General de Protección más una Caja de Seccionamiento (*equipos no incluidos*).

Características Técnicas:

- Estructura monobloque de hormigón reforzado con fibra de vidrio.
- Composición GRC según UNE-EN 1169.
- Resistencia Flexión GRC ≥ 8 N/mm² (Mpa).
- Tipo de cemento: CEM I 52,5 R.
- Puerta en chapa galvanizada con pliegue perfil en forma □
- Marco en chapa galvanizada en inglete.
- Apertura de la puerta a 180° con enclavamiento a 150°.
- Cierre con bombín triangular, dispositivo para candado ≥ 8 mm \varnothing y 3 puntos de anclaje (para otros tipos de cerradura, consultar).
- Peso: 380 kg

Nota: Medidas provisionales, pendientes de Norma Enel.

***Bajo demanda, se suministra con los equipos de protección homologados por la Compañía.**



Código Endesa

Ref. Cahors

Designación

Dimensiones Int. útiles (mm)
alto x ancho x profundidad

160248 (CNL009)	0926851	Z8AN	Por definir
-	0931271-SP	Recambio puerta metálica galvanizada con cierre triangular	



Armario Z15 / CS+CGP H

Descripción:

Armario prefabricado monobloque más peana, con puerta metálica con capacidad para albergar una Caja General de Protección más una Caja de Seccionamiento (*equipos no incluidos*).

Características Técnicas:

- Estructura monobloque de hormigón reforzado con fibra de vidrio.
- Composición GRC según UNE-EN 1169.
- Resistencia Flexión GRC ≥ 8 N/mm² (Mpa).
- Tipo de cemento: CEM I 52,5 R.
- Puerta en chapa galvanizada con pliegue perfil en forma □
- Marco en chapa galvanizada en inglete.
- Apertura de la puerta a 180° con enclavamiento a 150°.
- Cierre con bombín triangular, dispositivo para candado ≥ 8 mm \varnothing y 3 puntos de anclaje (para otros tipos de cerradura, consultar).

***Bajo demanda, se suministra con los equipos de protección homologados por la Compañía.**



Código Endesa

Ref. Cahors

Designación

Dimensiones Int. útiles (mm)
alto x ancho x profundidad

160247 (CNL009)

0926852

Z15

1.230x1.370x242

-

0931228-SP

Recambio puerta metálica galvanizada con cierre triangular

Armario Z8B/2 Maxinter o PLT2

Descripción:

Armario prefabricado monobloque, con puerta metálica con capacidad para albergar 2 envolventes tipo MAXINTER, PLT2 o similares (*equipos no incluidos*).

Características Técnicas:

- Estructura monobloque de hormigón reforzado con fibra de vidrio.
- Composición GRC según UNE-EN 1169.
- Resistencia Flexión GRC $\geq 8 \text{ N/mm}^2$ (Mpa) según UNE-EN 1170-4.
- Tipo de cemento: CEM I 52,5 R.
- Puerta en chapa galvanizada $\geq 1,2 \text{ mm}$, pliegue perfil en forma □
- Marco en chapa galvanizada $\geq 1,5 \text{ mm}$ en inglete.
- Apertura de la puerta $\geq 150^\circ$ con anticierre fijado.
- Cierre por pestillo.
- Cerradura triangular 11 mm de lado y dispositivo para candado $\geq 8 \text{ mm } \varnothing$ (para otros tipos de cerradura, consultar).
- Peso: 320 kg

***Bajo demanda, se suministra con los equipos de protección homologados por la Compañía.**



Ref. Cahors	Designación	Dimensiones Int. útiles (mm) alto x ancho x profundidad
0926638	Z8B	1.257x700x260
0931167	Recambio puerta metálica pintada con cierre triangular	



Armario Z10-C / Z10-L

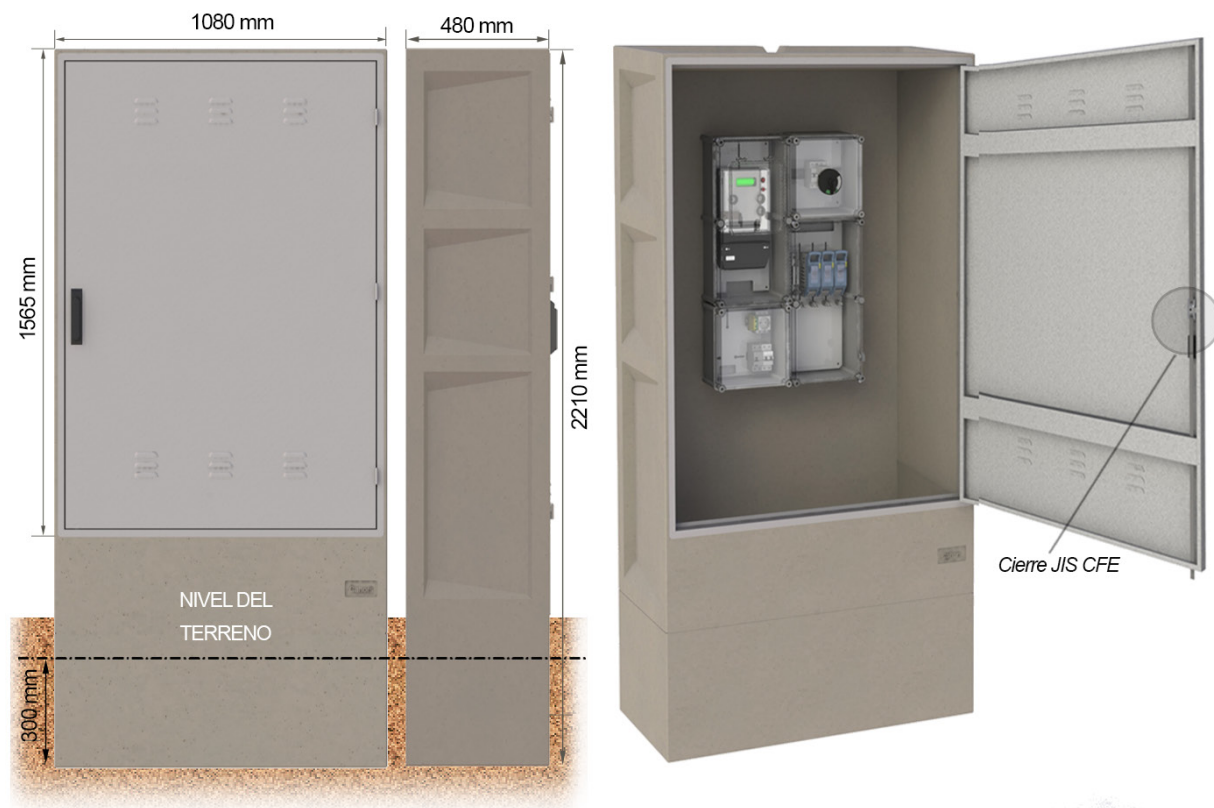
Descripción:

Armario prefabricado monobloque con puerta metálica, con capacidad para albergar un conjunto de protección y medida TMF1 (hasta 63 A - 43,64 kW) o cajas CS + CGP de acuerdo con las especificaciones de ENEL (*equipos no incluidos*)

Características Técnicas:

- Estructura monobloque de hormigón reforzado con fibra de vidrio.
- Composición GRC según UNE-EN 1169.
- Resistencia Flexión GRC $\geq 8 \text{ N/mm}^2$ (Mpa) según UNE-EN 1170-4.
- Tipo de cemento: CEM I 52,5 R.
- Puerta en chapa galvanizada $\geq 1,5 \text{ mm}$, pliegue perfil en forma □
- Marco en chapa galvanizada $\geq 1,5 \text{ mm}$ en inglete.
- Apertura de la puerta $\geq 150^\circ$.
- Cierre mediante maneta escamoteable, con bombín tipo triangular 11 mm y 3 puntos de anclaje o maneta escamoteable con bombín tipo JIS CFE y 3 puntos de anclaje. (Para otros tipos de cerradura, consultar).
- Peso: 500 kg

***Bajo demanda, se suministra con los equipos de protección homologados por la Compañía.**



Ref. Cahors

Designación

Dimensiones Int. útiles (mm)
alto x ancho x profundidad

0926648-TRI	Z10-TRI (bombín Triangular)	1.560x940x400
0926648-L	Z10-L (bombín JIS CFE)	1.560x940x400

Armario Z11-C / Z11-CTRI

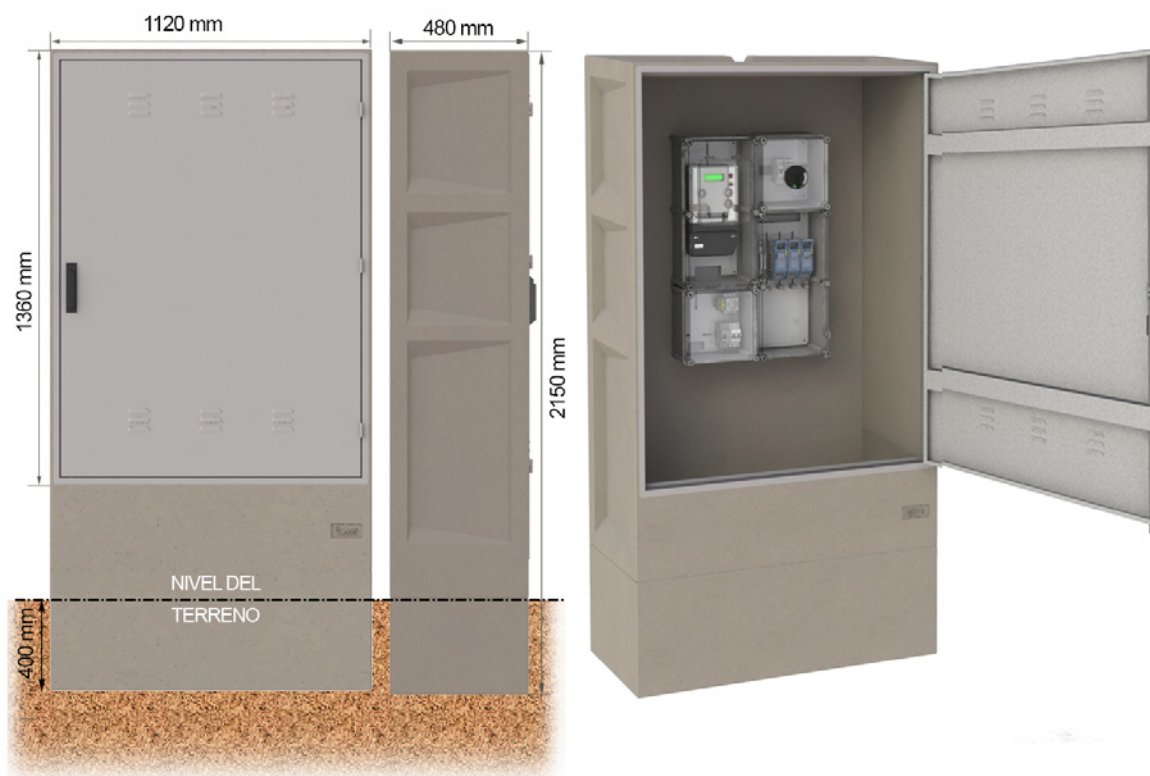
Descripción:

Armario prefabricado monobloque con puerta metálica, con capacidad para albergar un conjunto de protección y medida TMF1 (hasta 63 A - 43,64 kW) o cajas CS + CGP de acuerdo con las especificaciones de ENEL (*equipos no incluidos*)

Características Técnicas:

- Estructura monobloque de hormigón reforzado con fibra de vidrio.
- Composición GRC según UNE-EN 1169.
- Resistencia Flexión GRC $\geq 8 \text{ N/mm}^2$ (Mpa) según UNE-EN 1170-4.
- Tipo de cemento: CEM I 52,5 R.
- Puerta en chapa galvanizada $\geq 1,2 \text{ mm}$, pliegue perfil en forma \square
- Marco en chapa galvanizada $\geq 1,5 \text{ mm}$ en inglete.
- Apertura de la puerta $\geq 150^\circ$.
- Maneta con cierre de anclaje 3 puntos y bombín tipo JIS CFE, según especificaciones de la Compañía o Maneta con bombín triangular. (para otros tipos de cerradura, consultar).
- Peso: 460 kg

***Bajo demanda, se suministra con los equipos de protección homologados por la Compañía.**



Ref. Cahors	Designación	Dimensiones Int. útiles (mm) alto x ancho x profundidad
0926648-C	Z11-C (bombín JIS)	1.449x1.096x400
0926648-CTRI	Z11-CTRI (bombín Triangular)	1.449x1.096x400
0931216-SP	Recambio puerta metálica galvanizada con cierre JIS y maneta	
0931216-SPTRI	Recambio puerta metálica galvanizada c/cierre triangular y maneta	



Armario Z14-P / Z14-PTRI

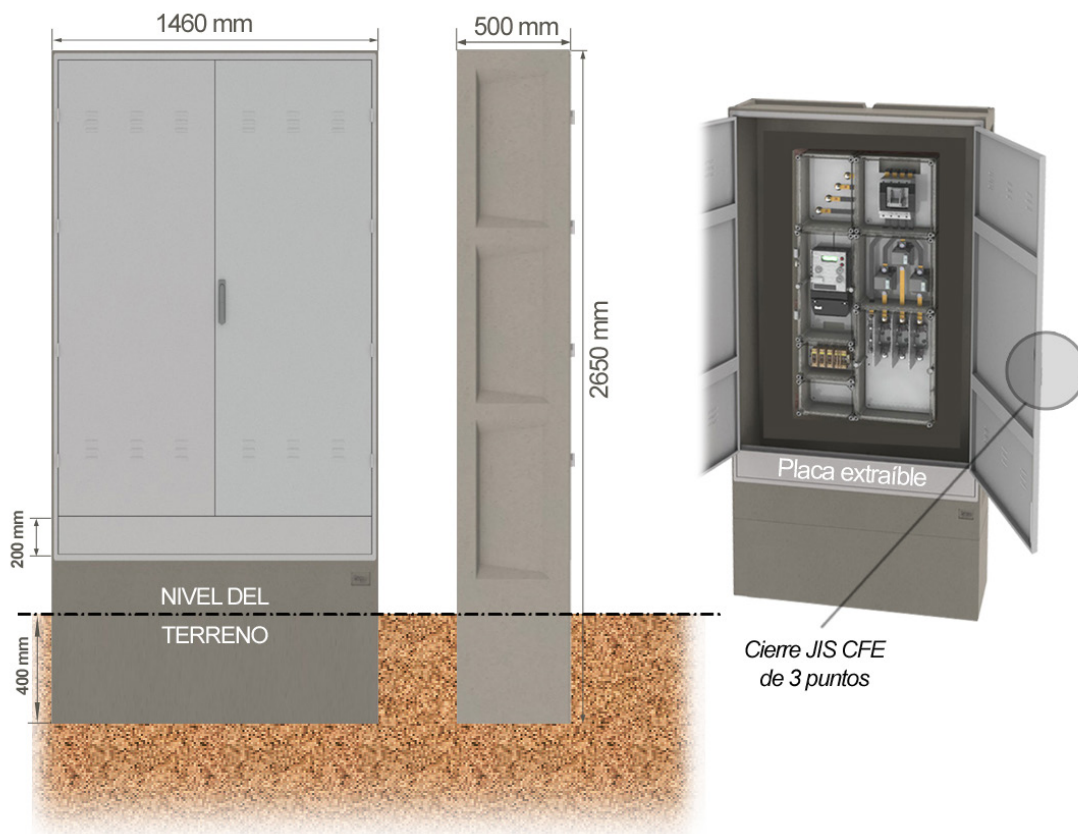
Descripción:

Armario prefabricado monobloque con puerta metálica, con capacidad para albergar un conjunto de protección y medida TMF10 o EMI's hasta 630 A, o similares (*equipos no incluidos*)

Características Técnicas:

- Estructura monobloque de hormigón reforzado con fibra de vidrio.
- Composición GRC según UNE-EN 1169.
- Resistencia Flexión GRC $\geq 8 \text{ N/mm}^2$ (Mpa) según UNE-EN 1170-4.
- Tipo de cemento: CEM I 52,5 R.
- Puerta en chapa galvanizada $\geq 1,2 \text{ mm}$, pliegue perfil en forma \square
- Apertura de la puerta $\geq 150^\circ$ con anticierre fijado.
- Cierre mediante maneta escamoteable, con bombín tipo JIS CFE y 3 puntos de anclaje, o cierre triangular de 11 mm, según especificaciones de la Compañía (para otros tipos de cerradura, consultar).
- Peso: 840 kg

***Bajo demanda, se suministra con los equipos de protección homologados por la Compañía.**



Ref. Cahors	Designación	Dimensiones Int. útiles (mm) alto x ancho x profundidad
0926649-P	Z14-P (bombín JIS)	1.930x1.210x400
0926649-PTRI	Z14-PTRI (bombín Triangular)	1.930x1.210x400
0931225-SP	Recambio puerta metálica galvanizada con cierre JIS y maneta	
0931225-SPTRI	Recambio puerta metálica galvanizada con cierre triangular y maneta	

Armario Z18-3PC / CS+CGP+TMF10 ≤160 A

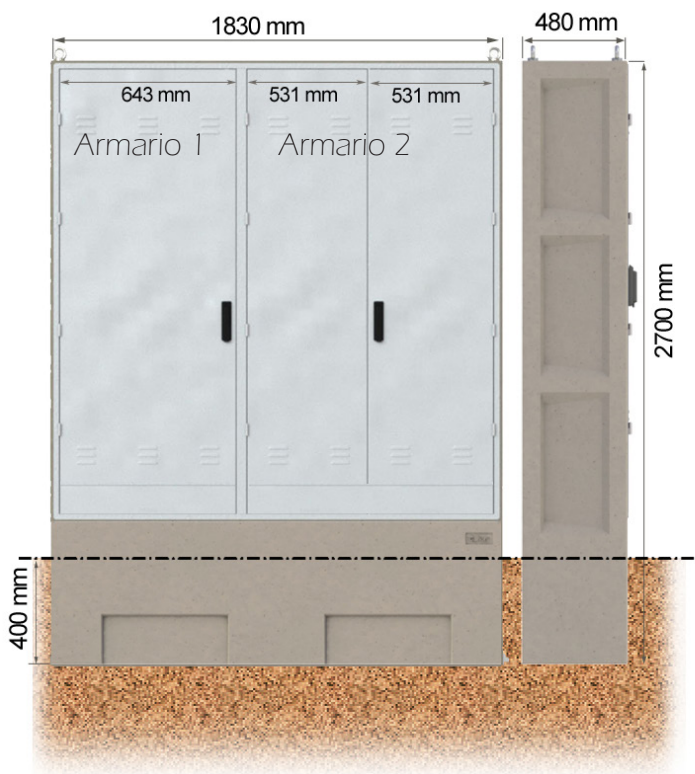
Descripción:

Armario prefabricado monobloque con puertas metálicas, con capacidad para albergar en su interior un TMF1 hasta 63 A, un TMF10 o EMI hasta 160 A, CGP y caja de seccionamiento, de acuerdo con las especificaciones de ENEL, (equipos no incluidos).

Características Técnicas:

- Estructura monobloque de hormigón reforzado con fibra de vidrio.
- Placa divisoria entre los dos equipos, con orificio de Ø200 mm para paso de cables.
- Composición GRC según UNE-EN 1169.
- Resistencia Flexión GRC $\geq 8 \text{ N/mm}^2$ (Mpa) según UNE-EN 1170-4.
- Tipo de cemento: CEM I 52,5 R.
- Puerta en chapa galvanizada $\geq 1,2 \text{ mm}$, pliegue perfil en forma □
- Apertura de la puerta $\geq 150^\circ$ con anticierre fijado.
- Modelo 0926696-3PC: Cierre de palanca con bombín triangular, herraje candado y 3 puntos de anclaje en el armario 1 y cierre de palanca con bombín tipo JIS CFE y 3 puntos de anclaje en el armario 2.
- Modelo 0926696-3PCTRI: Todas las puertas con cierre triangular con maneta.
- Peso: 938 kg

***Bajo demanda, se suministra con los equipos de protección homologados por la Compañía.**



Ref. Cahors

Designación

Dimensiones Int. útiles (mm)
alto x ancho x profundidad

Ref. Cahors	Designación	Dimensiones Int. útiles (mm) alto x ancho x profundidad
0926696-3PC	Z18-3PC (cierre JIS y triang. c/maneta)	Espacio CGP+CS: 2.023x597x400
0926696-3PCTRI	Z18-3PCTRI (cierre triangular)	Espacio TMF10: 2.023x1.023x400
0931222-SP	Recambio puerta metálica galvanizada con cierre JIS y triangular c/maneta	
0931222-SPTRI	Recambio puerta metálica galvanizada con cierre triangular y maneta	



Armario Z20-2P

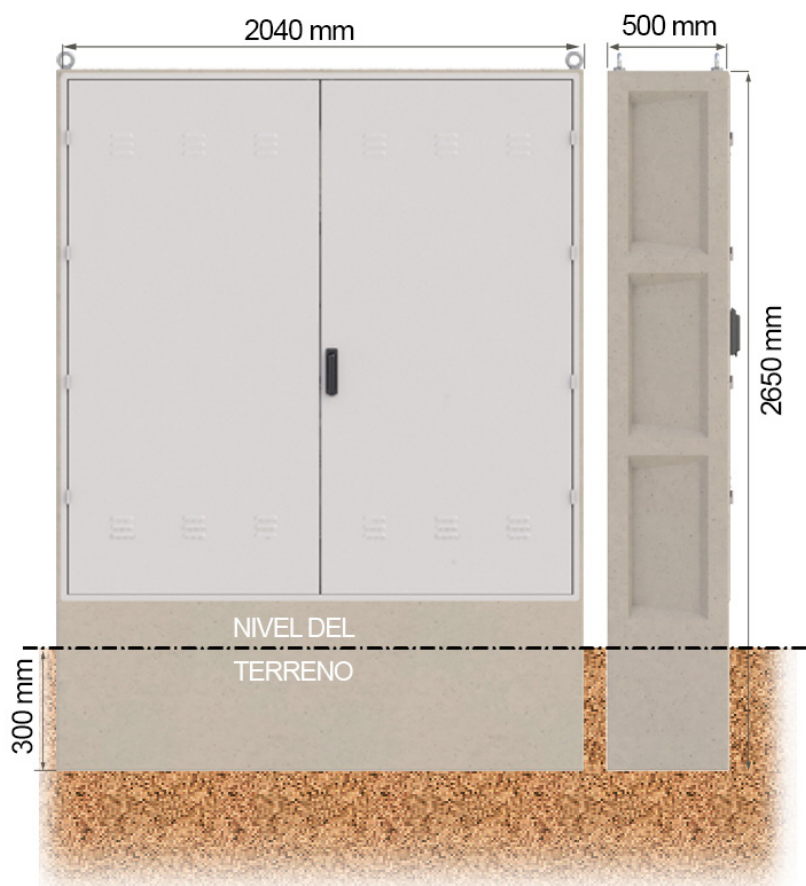
Descripción:

Armario prefabricado monobloque con puertas metálicas, con capacidad para albergar diversos equipos según necesidades.

Características Técnicas:

- Estructura monobloque de hormigón reforzado con fibra de vidrio.
- Composición GRC según UNE-EN 1169.
- Resistencia Flexión GRC $\geq 8 \text{ N/mm}^2$ (Mpa) según UNE-EN 1170-4.
- Tipo de cemento: CEM I 52,5 R.
- Puerta en chapa galvanizada $\geq 1,2 \text{ mm}$, pliegue perfil en forma \square
- Apertura de la puerta $\geq 150^\circ$ con anticierre fijado.
- Maneta con cierre de anclaje 3 puntos y bombín tipo JIS CFE, según especificaciones de la Compañía o Maneta con bombín triangular. (para otros tipos de cerradura, consultar).
- Peso: 938 kg

***Bajo demanda, se suministra con los equipos de protección homologados por la Compañía.**



Ref. Cahors	Designación	Dimensiones Int. útiles (mm) alto x ancho x profundidad
0926696-2P	Z20-2P (cierre JIS+maneta)	2.050x1.910x400
0926696-2PTRI	Z20-2PTRI (cierre triangular)	
0931226-SP	Recambio puerta metálica con cierre JIS y maneta	
0931226-SPTRI	Recambio puerta metálica cierre triangular	

Armario Z20-3P / CS+CGP+TMF10 o EMI ≤ 400 A

Descripción:

Armario prefabricado monobloque con puertas metálicas, con capacidad para albergar en su interior un TMF1 hasta 63 A, un TMF10 o EMI hasta 400 A, CGP y caja de seccionamiento, de acuerdo con las especificaciones de ENEL. (Equipos no incluidos).

Características Técnicas:

- Estructura monobloque de hormigón reforzado con fibra de vidrio.
- Placa divisoria entre los dos equipos.
- Composición GRC según UNE-EN 1169.
- Resistencia Flexión GRC ≥ 8 N/mm² (Mpa) según UNE-EN 1170-4.
- Tipo de cemento: CEM I 52,5 R.
- Puerta en chapa galvanizada ≥ 1,2 mm, pliegue perfil en forma □
- Apertura de la puerta ≥ 150° con anticierre fijado.
- Modelo 0926696-3P: Cierre de palanca con bombín triangular, herraje candado y 3 puntos de anclaje en el armario 1 y cierre de palanca con bombín tipo JIS CFE y 3 puntos de anclaje en el armario 2.
- Modelo 0926696-3PTRI: Todas las puertas con cierre triangular con maneta.
- Peso: 938 kg

***Bajo demanda, se suministra con los equipos de protección homologados por la Compañía.**



Ref. Cahors

Designación

Dimensiones Int. útiles (mm)
alto x ancho x profundidad

0926696-3P	Z20-3P (cierre JIS y triang. c/maneta)	Espacio CGP+CS: 2.117x720x400
0926696-3PTRI	Z20-3PTRI (cierre triangular)	Espacio TMF10: 2.117x1.225x400
0931227-SP	Recambio puerta metálica galvanizada con cierre JIS y triangular c/maneta	
0931227-SPTRI	Recambio puerta metálica galvanizada con cierre triangular y maneta	



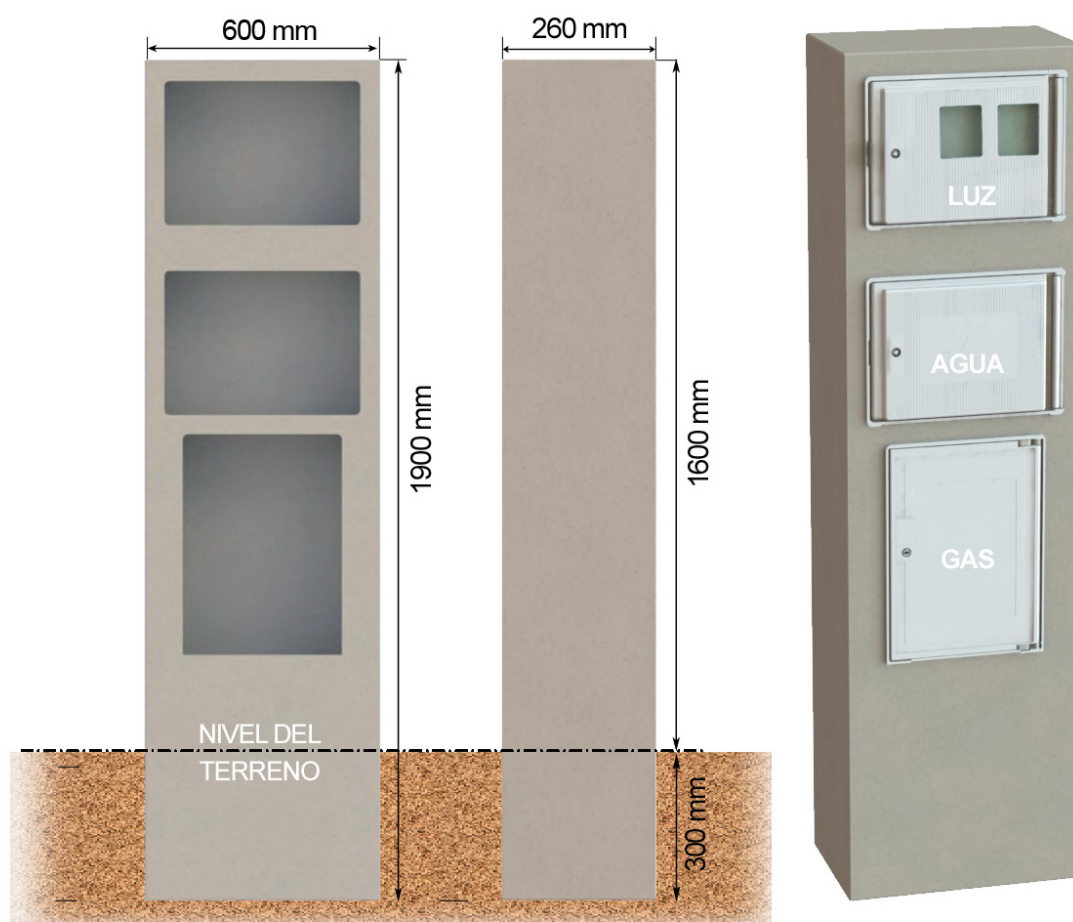
Armario Z5 / EAG

Descripción:

Armario prefabricado monobloque destinado a alojar envolventes para equipos de Electricidad, Agua y Gas (*envolventes y equipos no incluidos*).

Características Técnicas:

- Estructura monobloque de hormigón reforzado con fibra de vidrio.
 - Composición GRC según UNE-EN 1169.
 - Resistencia Flexión GRC $\geq 8 \text{ N/mm}^2$ (Mpa) según UNE-EN 1170-4.
 - Tipo de cemento: CEM I 52,5 R.
 - Peso: 200 kg
- *Envolventes recomendadas:*
- 2 MININTER-H (317x431x181 mm), una para alojar un contador monofásico multifunción y otra para alojar un contador de agua.
 - 1 MINIMIXT (485x350x195 mm) con capacidad para albergar un contador de gas.



Ref. Cahors	Designación	Dimensiones Int. útiles (mm) alto x ancho x profundidad
0926650	Z5	Hueco 1: 340x470x230 Hueco 2: 340x470x230 Hueco 3: 490x360x230

Armario Z6 / EAG

Descripción:

- Armario prefabricado monobloque destinado a alojar envolventes para equipos de Electricidad, Agua y Gas (*envolventes y equipos no incluidos*).

Características Técnicas:

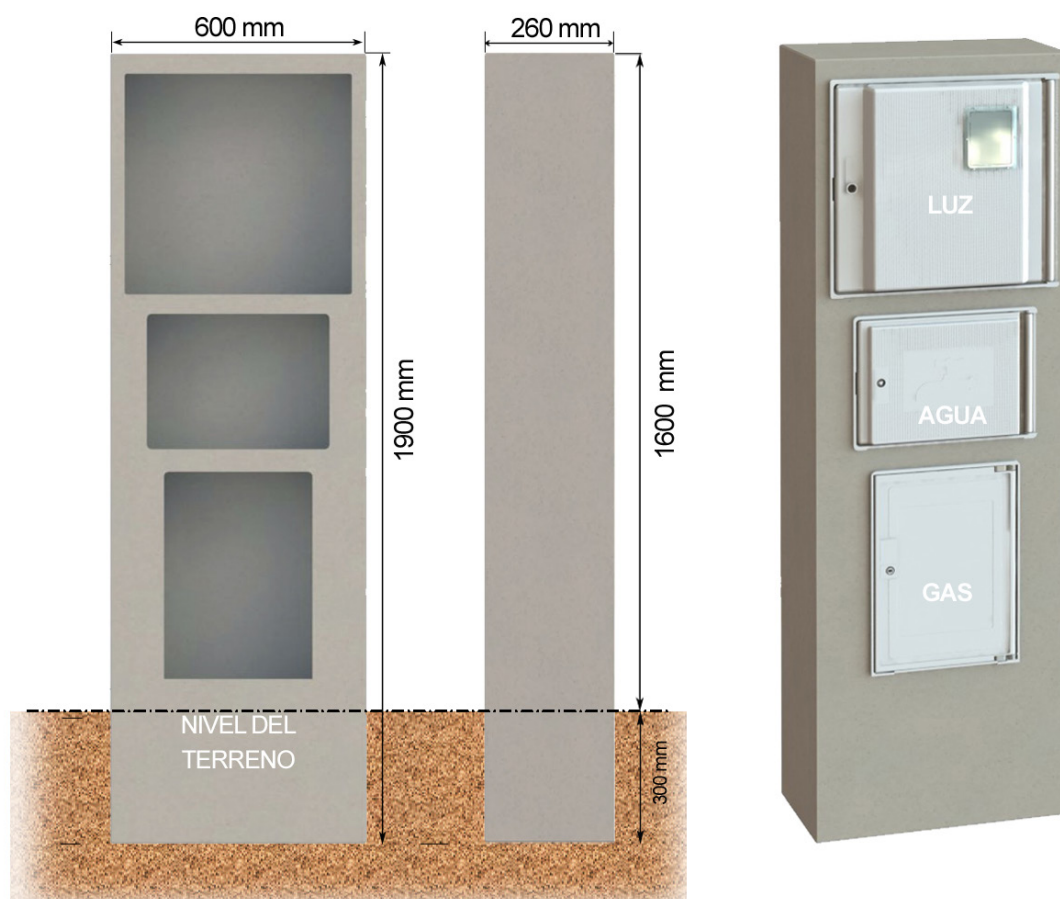
- Estructura monobloque de hormigón reforzado con fibra de vidrio.
- Composición GRC según UNE-EN 1169.
- Resistencia Flexión GRC ≥ 8 N/mm² (Mpa) según UNE-EN 1170-4.
- Tipo de cemento: CEM I 52,5 R.
- Peso: 180 kg

Envolventes recomendadas:

1 PANINTER (516x536x227 mm) para alojar un contador trifásico multifunción.

1 MININTER-H (317x431x181 mm) para alojar un contador de agua.

1 MINIMIXT (485x350x195 mm) con capacidad para albergar un contador de gas.



Ref. Cahors

Designación

Dimensiones Int. útiles (mm)
alto x ancho x profundidad

0926651

Z6

Hueco 1: 530x545x230
Hueco 2: 340x470x230
Hueco 3: 490x360x230



Puertas metálicas

Características Técnicas:

- Puertas fabricadas en chapa de acero galvanizado con rejillas de ventilación.
- Cerradura metálica accionada por cabeza triangular o cierre JIS CFE de triple acción con varilla de acero debidamente protegida contra la corrosión y maneta escamoteable, según especificaciones de la Compañía.
- Grado de protección contra impactos IK 10 según UNE-EN 50 102.
- Triángulo de peligro eléctrico estampado en la puerta.
- Bisagras amovibles para extraer la puerta.
- Según modelos, posibilidad de acabado galvanizado o pintura de poliéster, color gris RAL-7035 mate.



Patas de fijación



Bisagras amovibles



Cierre Triangular



Maneta + Bombín
Compañía

Esquemas

Fig. 1



Fig. 2



Fig. 3



Fig. 4

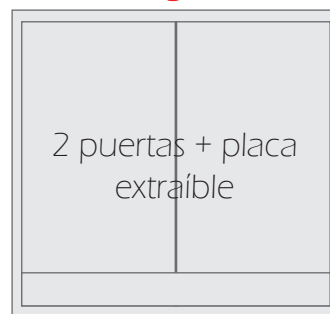
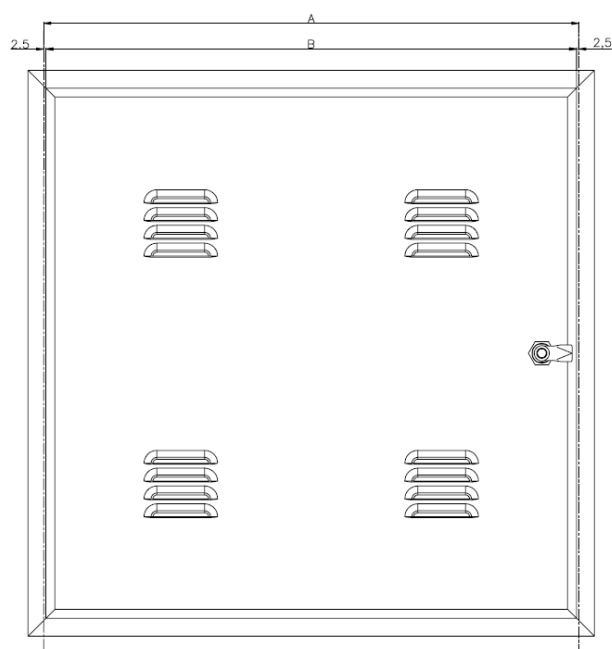
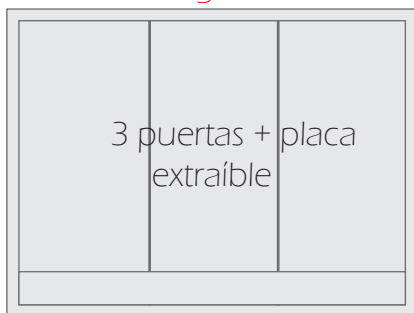


Fig. 5



Fig. 6

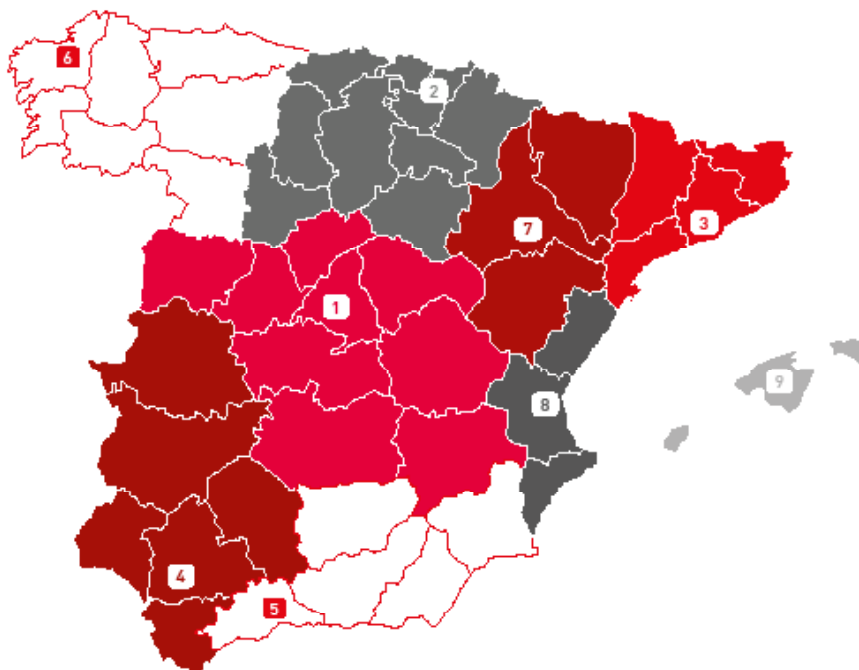




Dim. Nicho (mm) Alto x Ancho	Para	Fig.	Acabado	Cierre	Designación	Referencia
320 x 320	Nicho	1	Pintada	Triangular	PPN 3232	0931215
400 x 540	Nicho	1	Pintada	Triangular	PPN 4054	0931104
400 x 1.040	Nicho	3	Pintada	Triangular	PPN 40104	0931131
450 x 300	Nicho	1	Pintada	Triangular	PPN 4530	0931100
560 x 450	Nicho	1	Pintada	Triangular	PPN 5645	0931151
560 x 700	Nicho	1	Pintada	Triangular	PPN 5670	0931150
600 x 600	Nicho	1	Pintada	Triangular	PPN 6060	0931102
650 x 420	Nicho	1	Pintada	Triangular	PPN 6542	0931106
650 x 780	Nicho	1	Pintada	Triangular	PPN 6578	0931105
700 x 420	Nicho	1	Pintada	Triangular	PPN 7042	0931101
700 x 560	Nicho	1	Pintada	Triangular	PPN 7056	0931124
900 x 500	Nicho	1	Pintada	Triangular	PPN 9050	0931109
900 x 600	Nicho	1	Pintada	Triangular	PPN 9060	0931114
920 x 1.370	Nicho	3	Pintada	Triangular	PPN 90135	0931128
970 x 740	Nicho	1	Pintada	Triangular	PPN 9774	0931154
970 x 740	Nicho	1	Galvanizada	Triangular	PPN 9774-SP	0931154-SP
1.200 x 900	Nicho	1	Pintada	Triangular	PPN 12090	0931220
1.200 x 900	Nicho	1	Pintada	Triangular	PPN 12090	0931220
1.300 x 1.060	Nicho	1	Pintada	JIS	PPN 140105	0931216
1.300 x 1.060	Recambio	1	Galvanizada	JIS	PPN 140105-SP	0931216-SP
1.300 x 1.060	Recambio	1	Galvanizada	Triangular	PPN 140105-SPTRI	0931216-SPTRI
1.400 x 900	Nicho	1	Pintada	Triangular	PPN 14090	0931112
1.400 x 700	Nicho	1	Pintada	Triangular	PPN 14070	0931113
1.520 x 740	Recambio	2	Galvanizada	Triangular	PPN 15274-SP	0931229-SP
1.700 x 700	Nicho	1	Pintada	Triangular	PPN 17070	0931110
1.900 x 900	Nicho	1	En estudio	Triangular	PPN 19090	0931280
2.000 x 1.120	Nicho	2	Pintada	JIS	PPN 200112	0931217
2.000 x 1.120	Nicho	2	Galvanizada	JIS	PPN 200112-SP	0931217-SP
2.050 x 1.740	Recambio	6	Galvanizada	JIS+Triangular	PPN 205176-SP	0931222-SP
2.050 x 1.740	Recambio	6	Galvanizada	Triangular	PPN 205176-SPTRI	0931222-SPTRI
2.070 x 1.390	Recambio	2	Galvanizada	JIS	PPN 207139-SP	0931225-SP
2.070 x 1.390	Recambio	2	Galvanizada	Triangular	PPN 207139-SPTRI	0931225-SPTRI
2.090 x 1.980	Recambio.	3	Galvanizada	JIS	PPN 209198-SP	0931226-SP
2.090 x 1.980	Recambio	3	Galvanizada	Triangular	PPN 209198-SPTRI	0931226-SPTRI
2.100 x 1.980	Recambio	5	Galvanizada	JIS	PPN 210198	0931221-SP
2.100 x 1.980	Recambio	5	Galvanizada	JIS+Triangular	PPN 209198-3SP	0931227-SP
2.100 x 1.980	Recambio	5	Galvanizada	Triangular	PPN 209198-3SPTRI	0931227-SPTRI

Posibilidad de incorporar otros bombines de Compañía. Consultar

Áreas comerciales España



- 1 CENTRO**
Sr. J. Peñalver - jpenalver@cahors.es
Móvil 628 309 290
MADRID
- 2 NORTE**
Sr. J.C. Rengel - jcrengel@cahors.es
Móvil 636 187 099
BILBAO
- 3 ESTE**
Sr. Jordi Banús - jbanus@cahors.es
Móvil 608 893 730
BARCELONA
- 4 SUR OCCIDENTAL**
Sr. M. De Ramón - mramon@cahors.es
Móvil 609 311 453
SEVILLA
- 5 SUR ORIENTAL**
Sr. J.C. Moreno - jcmoreno@cahors.es
Móvil 609 311 263
MALAGA
- 6 NOROESTE**
Sr. M.A. Alvite - malvite@cahors.es
Móvil 609 309 827
A CORUÑA
- 7 ARAGON**
Sra. S. Hernández - cahorsaragon@gmail.com
Móvil 630 263 224
ZARAGOZA
- 8 LEVANTE**
GALIO REP. INDUSTRIALES
Sr. C. Navalón - cnavalon@galio-rc.es
Móvil 608 682 305
Sr. R. Ruiz - rruiz@galio-rc.es
Móvil 649825796
C. Llano de Zaidia 2, 2º-4ª
46009 VALENCIA

- 9 BALEARES**
Sra. M. Terrasa - marta@martaterrasa.com
Móvil 605 663 578
MALLORCA
- 10 CANARIAS**
Sr. Luís Bastos - luisbastos@lupal.es
Móvil 610 299 845
C. Grumete, 1 - 1º Izquierda
35414 BAÑADEROS ARUCAS
LAS PALMAS (Canarias)



REV. 12/24



CAHORS ESPAÑOLA SA

Ctra. de Vilamalla a Figueres, km 1 - 17469 Vilamalla (Girona) - ESPAÑA

Tel. +34 972 526 000 • Email cahors@cahors.es

www.groupe-cahors.com