



IRVE en Résidentiel Collectif

Solutions pour parkings intérieurs Domaine NF C 14-100

1 SPCM 200 A et SPCM 400 A

Sectionnement Protection Colonne Multiple
Ce matériel est destiné au raccordement des colonnes électriques et à la protection des travées des parkings IRVE.

- Arrivée 50 à 240 mm²
- Départs 200 A - 16 à 150 mm²

SPCM 200 A
Prot. 200 A + 2 Dép
Nom. Enedis 69.02.652
Réf. 0430150

SPCM 400 A
Prot. 200 A + 2 Dép
Nom. Enedis 69.02.653
Réf. 0430155R13

SPCM 200 A Prot. 200 A
Nom. Enedis 69.02.650
Réf. 0410000



2 Armoire

Les armoires reçoivent les SPCM, elles en assurent leur protection dès lors qu'ils sont installés dans le parking, hors local technique. Elles se déclinent en 3 versions :

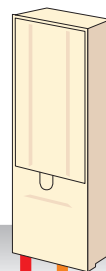
Armoire IRVE pour 1 SPCM
Réf. 0460585R13
Nom. Enedis 69.02.675

Armoire IRVE pour 2 ou 3 SPCM
Réf. 0460586R13
Nom. Enedis 69.02.676

Armoire IRVE pour 4 ou 5 SPCM
Réf. 0460587R13
Nom. Enedis 69.02.677



CCPC



Liaison réseau

$I \leq 400 A$

3 Connecteur de branchement à perforation d'isolant IRVE

Ces matériels assurent le raccordement de la dérivation individuelle du point de livraison, ils s'installent sur le câble d'alimentation des travées. Raccordement des câbles par perforation d'isolant. Gamme déclinée en 4 kits mono et tri selon les sections ci-après :

- Câble principal 50 à 70 mm² et 95 à 150 mm²
Equivalent U1000-AR2V constitué de 4 conducteurs unipolaires et torsadés.
- Câble dérivé 16 Cu / 25 Alu à 35 mm²

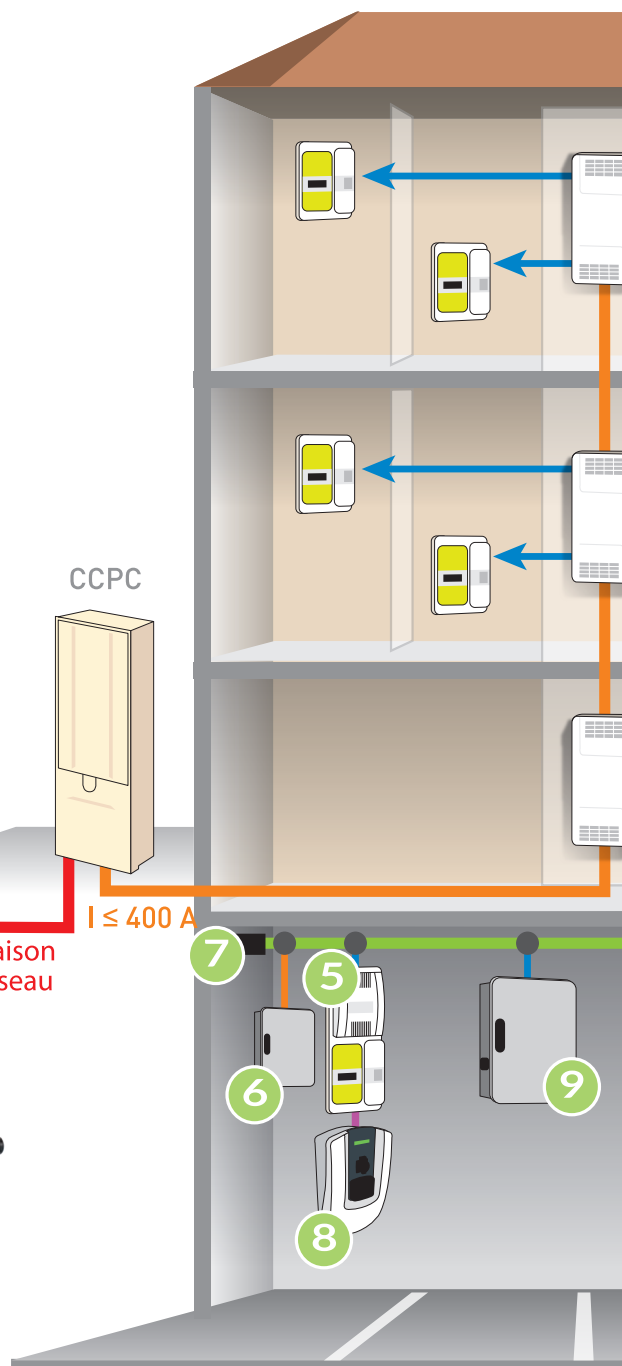


Connecteurs IRVE mono 50-70
Nom. Enedis 69.02.660
Réf. 0581033R13

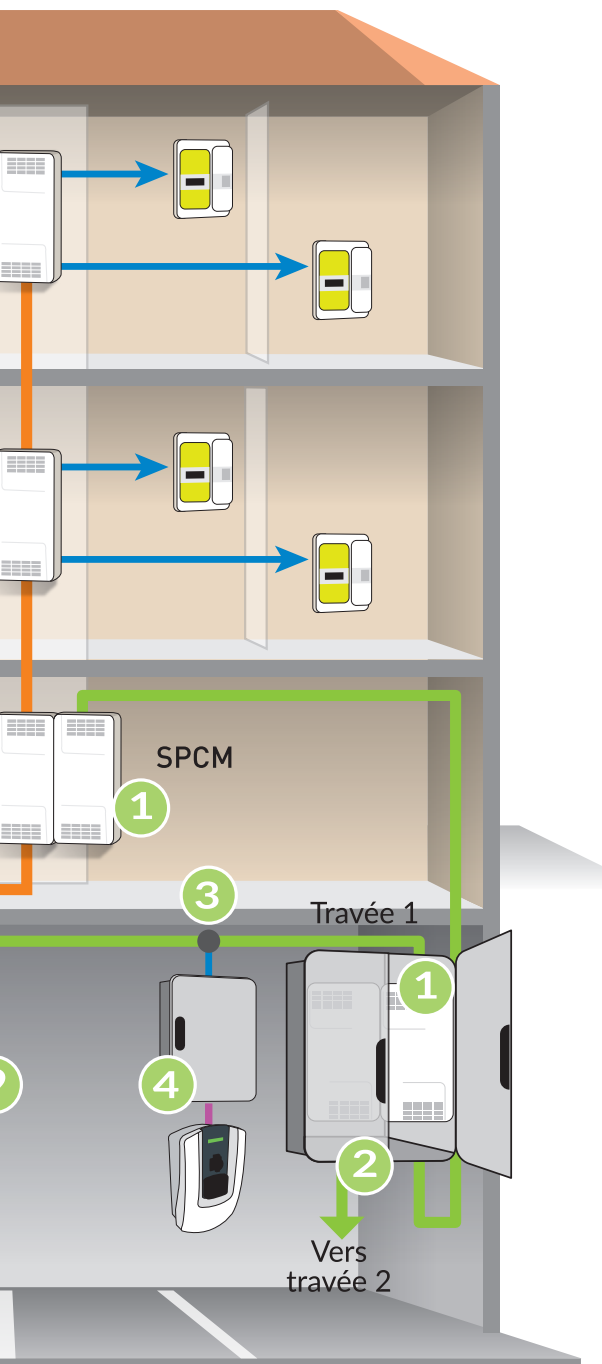
Connecteurs IRVE triphasé 50-70
Nom. Enedis 69.02.661
Réf. 0581034R13

Connecteurs IRVE mono 95-150
Nom. Enedis 69.02.662
Réf. 0581035R13

Connecteurs IRVE triphasé 95-150
Nom. Enedis 69.02.663
Réf. 0581036R13



Préfinancement par le GRD



4 Coffret de protection comptage IRVE

Ce matériel assure la protection en enveloppe du point de livraison (CCPI et panneau de comptage) et il reçoit la protection du point de recharge et autres circuits jusqu'à 6 modules (modules non fournis).

Il est installé dès lors que la place de parking est un box ouvert ou grillagé. Existe en version monophasé et triphasé.



Coffret protection comptage IRVE Mono
Réf. 0460361R13

Coffret protection comptage IRVE Triphasé
Réf. 0460362R13

5 Panneau de comptage à CCPI T00

Ces panneaux assurent la fonction CCPI, et reçoivent le compteur et le disjoncteur. Ils sont installés dès lors que la place de parking est un box fermé.

Panneau mono et C/C T00 Type B
Nom. Enedis 69.81.210
Réf. 0351055

Panneau triphasé et C/C T00 Type G
Nom. Enedis 69.81.222
Réf. 0351057



6 Coffret d'exploitation IRVE

Le coffret d'exploitation est raccordé en extrémité de câble de chaque travée à l'aide de connecteurs IRVE à perforation d'isolant. Il permet les opérations d'exploitation de la colonne horizontale IRVE.

Nom. Enedis 69.02.666
Réf. 0460360R13



7 Extrémité de câble RF-IRVE

Elle assure la protection de l'extrémité du câble de la travée, technologie Rétractable à Froid. Deux versions de kits : pour câbles 50 à 70 mm² et câbles 95 à 150 mm²

Extrémité RF IRVE 50 - 70
Nom. Enedis 69.02.664
Réf. 06960

Extrémité RF IRVE 95-150
Nom. Enedis 69.02.665
Réf. 06961



8 Borne Optimum 7,4kW

Cette wallbox disposant d'un point de charge, permet de charger jusqu'à 7,4kW sur un socle de prise T2S.

Version T2S Badge RFID
Réf. 13P2751008

Version T2S
Réf. 13P2751007



9 Coffret de recharge

Ce coffret intègre le comptage et le raccordement à l'infrastructure de parking (NF C 14-100), les protections ainsi que la recharge pour véhicules électriques. Existe en 2 versions : prise à droite ou à gauche. Adapté aux parkings intérieurs et réseaux en façade.

Coffret PRM Recharge 7.4 kW Socle T2S à Droite
Réf 0460363R13

Coffret PRM Recharge 7.4 kW Socle T2S à Gauche
Réf 0460364R13



IRVE en Résidentiel Collectif

Solutions pour parkings extérieurs
Domaine NF C 14-100

3 Borne de recharge

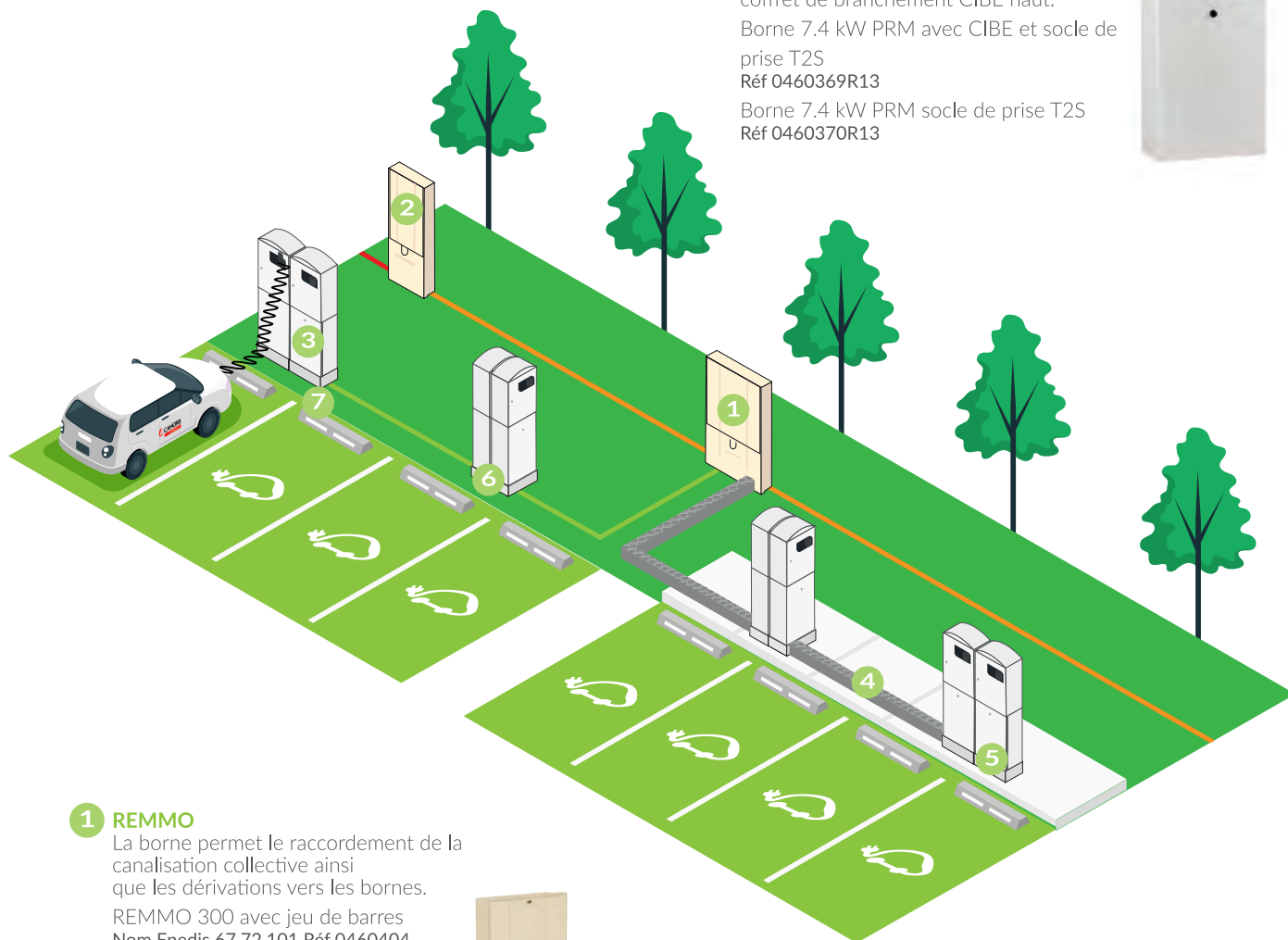
Cette borne intègre le comptage et le raccordement à l'infrastructure du parking (NF C 14-100), les protections ainsi que la recharge pour véhicules électriques. Disponible en deux versions : avec ou sans coffret de branchement CIBE haut.

Borne 7.4 kW PRM avec CIBE et socle de prise T2S

Réf 0460369R13

Borne 7.4 kW PRM socle de prise T2S

Réf 0460370R13



1 REMMO

La borne permet le raccordement de la canalisation collective ainsi que les dérivations vers les bornes.

REMMO 300 avec jeu de barres
Nom Enedis 67.72.101 Réf 0460404

REMMO 450 avec jeu de barres
Nom Enedis 67.72.110 Réf 0460403

REMMO 600 avec jeu de barres
Nom Enedis 67.72.118 Réf 0460401

Jeu de 4 connecteurs réseau Rac 240
Nom Enedis 67.71.700 Réf 0540870

Jeu de 4 connecteurs branchement 3x35²
Nom Enedis 67.71.704 Réf 0540872



2 Borne ECP-2D

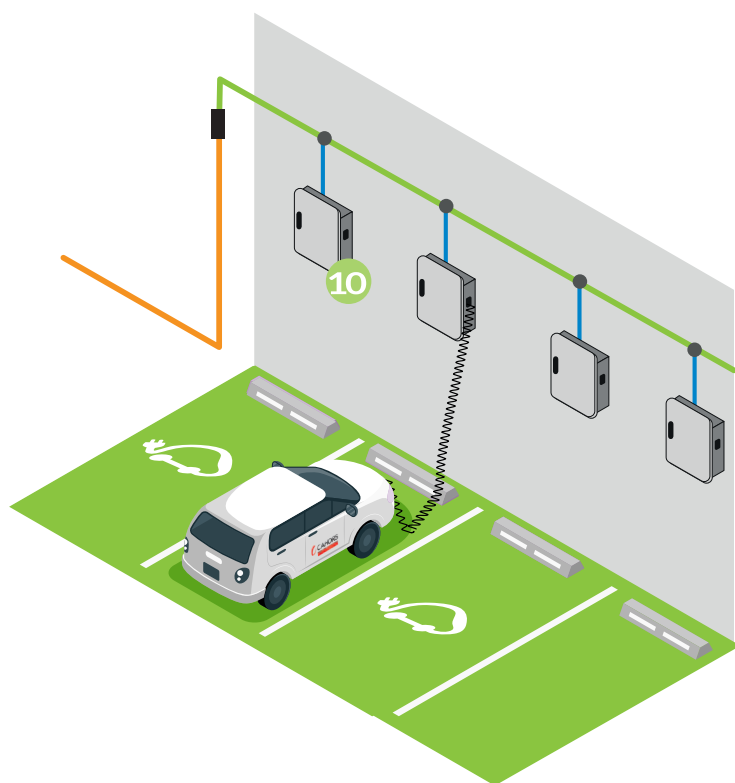
La borne assure la coupure et la protection de la canalisation collective qui dessert le parking.

Nom. Enedis 69.02.053
Réf. 0443177



Préfinancement par le GRD

Réseaux en façade



10 Coffret de recharge

Ce coffret intègre le comptage et le raccordement à l'infrastructure de parking (NF C 14-100), les protections ainsi que la recharge pour véhicules électriques. Existe en 2 versions : prise à droite ou à gauche. Adapté aux parkings intérieurs et réseaux en façade.

Coffret PRM Recharge 7.4 kW Socle T2S à Droite
Réf 0460363R13

Coffret PRM Recharge 7.4 kW Socle T2S à Gauche
Réf 0460364R13



Infrastructure au sol

4 CabloSol

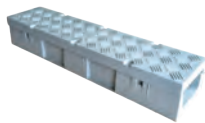
Chemin de câble pour canalisation collective et dérivations vers les bornes.

CabloSol longueur 1 m

Réf 0100070 Nom.Enedis 69.10.196

Obturbateur pour CabloSol

Réf 0980080R13 Nom.Enedis 69.10.203



5 Socle pour CabloSol

Ce socle reçoit une borne de recharge, il peut être associé à un deuxième socle.

Mode de pose en saillie ou enterré, adaptée aux chemins de câbles CabloSol.

Réf 0460368R13 Nom.Enedis 69.10.199



6 Couverture de sol

Ce couvercle se fixe sur les socles en attente de borne de recharge.

Réf 0980082R13 Nom.Enedis 69.10.200



Infrastructure enterrée

7 Socle double terrassable dos à dos

Le socle double reçoit une ou deux bornes de recharge, mode de pose enterré.

Réf 0460367R13 Nom.Enedis 69.10.193



8 Socle double terrassable côte à côte

Ce socle reçoit 1 ou 2 bornes de recharge, mode de pose enterré.

Réf 0460373R13 Nom.Enedis 69.10.195



9 Socle simple terrassable

Ce socle simple reçoit une seule borne, mode de pose enterré.

Réf 0460374R13 Nom.Enedis 69.10.197



Nota : les socles sont livrés sans les couvercles

Solutions de Borne de recharge pour véhicules électriques en résidentiel collectif

Pour parkings extérieurs et intérieurs – Domaine NF C 14-100

Ces matériels se raccordent sur l'infrastructure en résidentiel collectif et assurent l'interface avec le réseau électrique auto de la protection jusqu'à la borne de recharge. Elaborés pour offrir une solution de recharge sécurisée et conviviale.

Conçus pour combiner efficacité, design et facilité d'utilisation.

Borne de recharge COPRO



Recharge de tous les véhicules jusqu'à 7,4 kW. Elle intègre le raccordement, le réseau, la protection et le comptage du GRD (Gestionnaire du réseau). Elle se fixe au sol sur les socles normalisés de l'infrastructure.

Caractéristiques techniques

- Recharge 7,4 kW avec socle de T2S prise.
- Protections électriques (Inter diff 30 mA + Disjoncteur 40 A), une réserve sur rail din pour équipement complémentaire.
- Lecteur de badge RFID pour identification (2 badges fournis).
- Application Bluetooth pour smartphone et tablette.
- 2 compartiments.
- Porte basse panneau fermeture triangle accès GRD avec coffret Cibe haut selon version.
- Porte haut utilisateur fermeture à clé.
- Gestion d'énergie par entrée TIC.



Ref. : 0460369R13 avec CIBE

Ref. : 0460370R13 sans CIBE

Boxeo Optimum

Destinée aux parkings extérieurs et intérieurs.
Installation murale ou sur pied.

Deux versions :

Avec lecteur badge RFID réf. : **13P2751008**

Sans lecteur badge RFID réf. : **13P2751007**

Protections nécessaires hors fourniture :

- Disjoncteur 2P 40A courbe C.
- Différentiel : 30mA Type A Hpi ou AP-R.

Caractéristiques techniques

- Recharge 7,4 kW avec socle de T2S prise.
- Lecteur de badge RFID pour identification (2 badges fournis).
- Application Bluetooth pour smartphone et tablette.
- Gestion d'énergie par entrée TIC, Torre de courant (non fourni) ou par contact sec.



Ref. : 13P2751008

Coffret PRM Recharge

FABRIQUÉ
EN FRANCE



Fonction PRM* et recharge intégrées dans un même coffret.
Ce matériel est destiné au raccordement des IRVE dans les parkings intérieurs et extérieurs, en solution NF C 14-100.

Caractéristiques techniques

- Coffret composite IP 55 et IK 10.
- Porte fermeture 3 points avec poignée équipée d'une serrure à clé.
- Fourni avec fonctions CCPI taille 00 et panneau de comptage.
- Recharge 7,4 kW avec socle de T2S prise.
- Protections électriques : Inter diff 30 mA + Disjoncteur 40 A, une réserve sur rail din pour équipement complémentaire.
- Lecteur de badge RFID pour identification (2 badges fournis).
- Application Bluetooth pour smartphone et tablette de pilotage.



Ref. : 0460363R13 socle de prise à droite

Ref. : 0460364R13 socle de prise à gauche

Coffret de protection comptage IRVE monophasé

Coffret de protection comptage IRVE Mono.
Ce matériel est destiné au raccordement des parkings IRVE en solution NF C 14-100.

Il assure la protection en enveloppe du point de livraison PRM et il reçoit la protection du point de recharge et autres circuits jusqu'à 6 modules (modules non fournis).

Il est installé dès lors que la place de parking est un box ouvert ou grillagé.

Caractéristiques techniques

- Coffret composite IP 55 et IK 10.
- Porte fermeture 3 points avec poignée équipée d'une serrure à clé.
- Equipé :
 - D'un coupe circuit 60A bipolaire Taille 00 (circuit aval précablé).
 - D'un panneau de comptage (compteur et disjoncteur non fourni).
 - D'un rail din recevant les protections individuelles non fournies de l'installation client avec cache de protection.
 - De presses étoupes, 1 entrée et 2 sorties.
 - De 4 pattes de fixation murale.



Ref. : 0460361R13

Coffret de protection comptage IRVE triphasé

Coffret de protection comptage IRVE Tri.
Ce matériel est destiné au raccordement des parkings IRVE en solution NF C 14-100.

Il assure la protection en enveloppe du point de livraison PRM et il reçoit la protection du point de recharge et autres circuits jusqu'à 6 modules (modules non fournis).

Il est installé dès lors que la place de parking est un box ouvert ou grillagé.

Caractéristiques techniques

- Coffret composite IP 55 et IK 10.
- Porte fermeture 3 points avec poignée équipée d'une serrure à clé.
- Equipé :
 - D'un coupe circuit 60A tétrapolaire Taille 00 (circuit aval précablé).
 - D'un panneau de comptage (compteur et disjoncteur non fourni).
 - De deux rails recevant les protections individuelles non fournies de l'installation client avec cache de protection.
 - De presses étoupes 1 entrée et 2 sorties.
 - De 4 pattes de fixation murale.



Ref. : 0460362R13

*PRM : Point de Référence de Mesure = point de livraison GRD

Programme d'aide pour l'installation de bornes de recharge en copropriété :

L'installation de bornes de recharges dans une résidence collective constitue une opportunité majeure et une démarche environnementale vertueuse, s'inscrivant dans une vision long terme. L'identification des besoins, au-delà des premières demandes de droit à la prise, a pour objectif d'adresser l'ensemble des résidents.

Le facteur de succès repose sur une réflexion s'appuyant sur les experts du domaine. Le Groupe Cahors est à vos cotés pour vous apporter son expertise et ses conseils.

Aider au choix d'une solution technique présentée en assemblée : opérateur privé ou réseau électrique auto.

Il existe des programmes d'aide et des guides :

Préfinancement par le GRD : De l'infrastructure principale, pour une installation en NFC 14-100 avec convention cadre avec le Gestionnaire de Réseau de Distribution.

Programme Advenir qui propose une prime pour l'installation de bornes de recharge à destination de particuliers résidant en immeuble collectif. La prime est accessible aussi bien par le propriétaire, le locataire ou l'occupant.

A titre d'exemple prime advenir de 600 euros sur l'installation et la fourniture de votre coffret ou votre borne de protection recharge, couplé sous conditions à un crédit d'impôt jusqu'à 500 euros.

Attention les travaux doivent être réalisés par un installateur agréé IRVE.

Lien Advenir :
Borne individuelle



Lien Advenir :
Je définis mon projet



Nos Services

Réseau Commercial

Réseau commercial

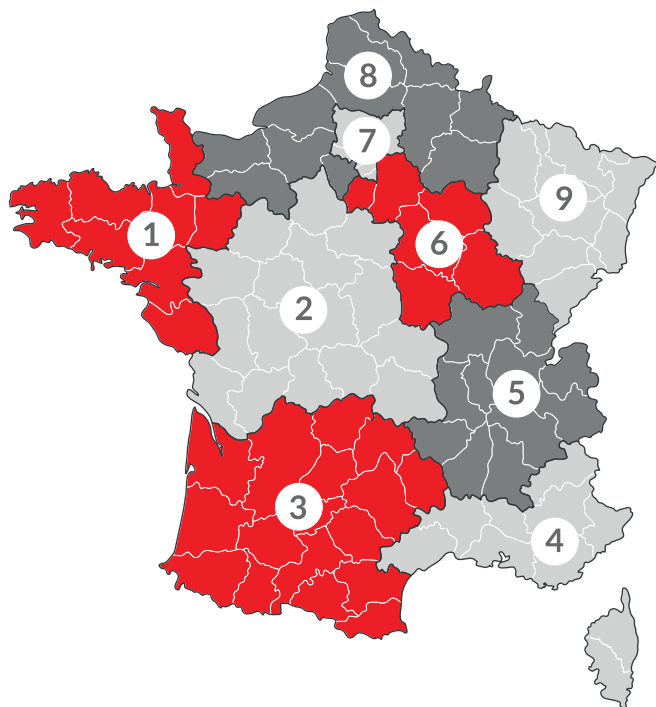


Service Devis & Études

S'adresser aux différentes agences locales

Service Clients 05 65 35 82 00

maec-commande@groupe-cahors.com



ELIUM 4.1
LE LOGICIEL DE CALCUL
BRANCHEMENTS COLLECTIFS



Découvrez
Elium 4.1

